

# TERMORIZNÍ PROTOKOL



zdroj obrázku mapy.cz

## OBJEDNATEL, MÍSTO MĚŘENÍ

Adresa měřeného objektu: Společenství vlastníků Ruprechtická 2272, 2273, 2274, 2275, 2276, 2277, Praha 9 - Horní Počernice, 193 00, IČ: 05379849

## SPECIFIKA MĚŘENÍ

Měření provedl: **Marek Záhorský** specialista v oboru termografie, měření a regulace, energetické poradenství

Datum a čas termovizního měření je uveden pod každým termosnímkem

### Použité přístroje:

**termokamera** Fluke 32 se širokoúhlým objektivem

Přesnost měření teplot  $\pm 2$  °C nebo 2 % (při jmenovité teplotě 25 °C, platí vyšší hodnota)

**teploměry** pro záznam teploty a vlhkosti

Přesnost měření teploty  $\pm 0,5$  °C (>0 až +60 °C)  $\pm 1$  °C (-30 až 0 °C)

Přesnost měření relativní vlhkosti:  $\pm 5\%$  (0 – 20 %, 80 – 100%)  $\pm 3,5\%$  (> 20 - 40 %, 60 – <80%)  $\pm 3\%$  (>40 - <60%)

**objemový vlhkoměr** pro měření povrchové vlhkosti

Přesnost měření:  $\pm 1\%$

### Klimatické podmínky:

Povětrnostní podmínky:	Vnitřní teplota a vlhkost:	Povrchová vlhkost materiálu:
Venkovní teplota / vlhkost: 1,5°C / 80%	Bytová jednotka 21°C / 60%	vnitřní příčka bytové jednotky 12% nízká

Fakturační adresa:

AW TERMO s.r.o.

tř. Edvarda Beneše 1412/35, 500 12 Hradec Králové

IČ 28231503 Tel: +420 777 333 640

Http: <https://unikytepla.cz/> Email: [unikytepla@gmail.com](mailto:unikytepla@gmail.com)

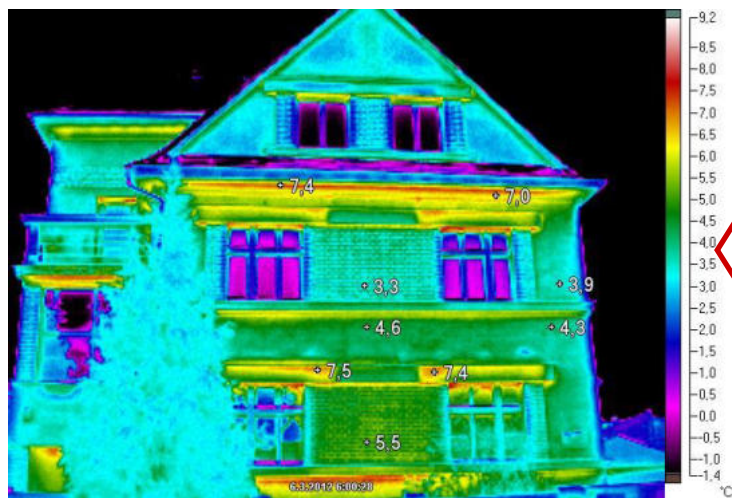
Pobočka Praha:

Tiskařská 257/10, 10 800 Praha

# Jak porozumět termosnímům (vzor)

## EXTERIÉR

Prověření venkovního pláště budovy zvenčí je nápovědou pro hledání vnitřních nedostatků. Kontrola zvenčí ověřuje také funkčnost venkovního pláště zateplovacího systému. Hledané anomálie se zobrazují v červené až v bílé barvě a ukazují prostup tepla ven, který značí určitý nedostatek (tepelný únik).

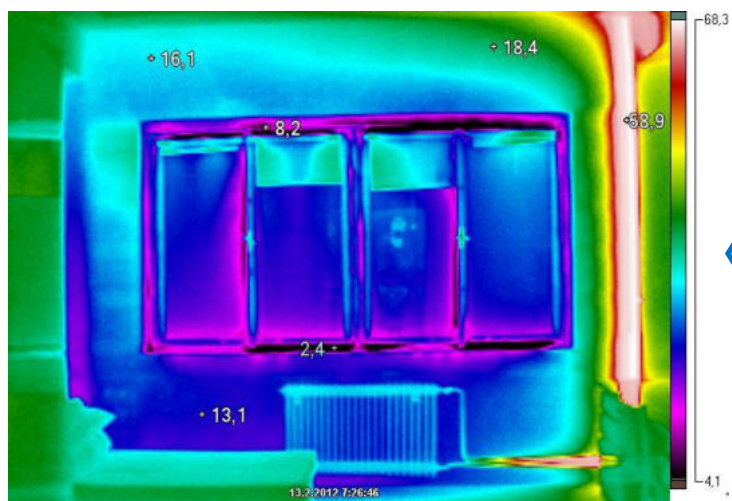


Vpravo u termosnímku je vždy barevná škála se stupnicí určující nejnižší a nejvyšší teplotu v záběru termovizní kamery. Dle tohoto rozsahu je pak zobrazena paleta barev na termosnímku. Tato stupnice teplot je u každého termosnímku vždy odlišná. V tomto případě je 1,4°C nejchladnější místo (černá barva) a nejteplejší bod 9,2°C (bílá barva). Body zobrazené na termosnímku jsou teploty °C ukazující se v daném místě. Jednotlivé barvy vykreslují jak velký rozsah a kde se projevují určité anomálie.

Termosnímek vyobrazuje místa, kde dochází k anomáliím (únikům tepla) a taková jsou zvýrazněna pomocí barevné škály (teplejší červená až bílá barva, studená modrá až fialová barva). Neznamena to však, každé vyobrazení barevné skvrny je špatné hodnocení. Toto hodnocení udává odborník dané problematiky za pomoci speciálního programu, kde vyhledává rozdíly teplot a vyhodnocuje dle materiálů, které jsou použity na objektu. Osoba, která může vyhodnocovat termosnímky, musí být odborně proškolená (termografie, infračervené měření) a zná související problematiky.

## INTERIÉR

Uvnitř objektu jsou některé ze závad lépe viditelné, proto se vždy doporučuje také vnitřní měření termovizní kamerou. Nepůsobí zde vlivy jako je vítr, déšť a sníh, které mohou narušovat povrchové teploty jednotlivých materiálů. Na termosnímcích jsou problematická chladná místa vyobrazena modrou až černou barvou.



Stupnice s barevnou paletou určující nejnižší a nejvyšší teplotu v záběru termovizní kamery. V tomto případě je 4,1°C teplota netěsnosti okna v černé barvě a nejteplejší bod 68,3°C (bílá barva) topná soustava. Body zobrazené na termosnímku jsou teploty v °C ukazující se v daném místě.

Termosnímek vyobrazuje místa, kde dochází k anomáliím (únikům tepla) a taková jsou zvýrazněna pomocí barevné škály (teplejší červená až bílá barva, studená modrá až fialová barva). Neznamena to však, každé vyobrazení barevné skvrny je špatné hodnocení. Toto hodnocení udává odborník dané problematiky za pomoci speciálního programu, kde vyhledává rozdíly teplot a vyhodnocuje dle materiálů, které jsou použity na objektu. Osoba, která může vyhodnocovat termosnímky, musí být odborně proškolená (termografie, infračervené měření) a zná související problematiky např. stavebnictví, strojírenství, lékařství a podobně.

## Vysvětlivky pojmů:

**Anomálie** (z řeckého *a-nomos* – „nezákonný, nepravidelný“) znamená výjimečnost, odchýlení od obecného pravidla nebo normálního jevu.

**Rosný bod** (teplota rosného bodu) je teplota, při které je vzduch maximálně nasycen vodními parami (relativní vlhkost vzduchu dosáhne 100 %). Pokud teplota klesne pod tento bod, nastává kondenzace. Teplota rosného bodu je různá pro různé absolutní vlhkosti vzduchu: čím více je vodní páry ve vzduchu, tím vyšší je teplota rosného bodu, čili tím vyšší teplotu musí vzduch (a pára) mít, aby pára nezkondenzovala. Naopak pokud je ve vzduchu vodní páry jen velmi málo, může být vzduch chladnější, aniž pára zkondenzuje.

Teplota vzduchu + °C	TEPLOTA ROSNÉHO BODU V °C PŘI RELATIVNĚJ VĚHKOSTI					
	40%	50%	60%	70%	80%	90%
25	10.5	13.9	16.7	19.1	21.3	23.2
24	9.6	12.9	15.8	18.2	20.3	22.3
23	8.7	12.0	14.8	17.2	19.4	21.3
22	7.8	11.1	13.9	16.3	18.4	20.3
21	6.9	10.2	12.9	15.3	17.4	19.3
20	6.0	9.3	12.0	14.4	16.4	18.3
19	5.1	8.3	11.1	13.4	15.5	17.3
18	4.2	7.4	10.1	12.5	14.5	16.3
17	3.3	6.5	9.2	11.5	13.5	15.3
16	2.4	5.6	8.2	10.5	12.6	14.4
15	1.5	4.7	7.3	9.6	11.6	13.4
14	0.6	3.7	6.4	8.6	10.6	12.4
13	-0.1	2.8	5.5	7.7	9.6	11.4
12	-1.0	1.9	4.5	6.7	8.7	10.4
11	-1.8	1.0	3.5	5.8	7.7	9.4
10	-2.6	0.1	2.6	4.8	6.7	8.4
9	-3.4	-1.0	1.6	3.8	5.8	7.5
8	-4.4	-1.5	0.7	2.9	4.8	6.5
7	-5.0	-2.4	-0.2	1.9	3.8	5.5
6	-5.8	-3.2	-1.0	0.9	2.8	4.5
5	-6.7	-4.0	-1.9	0.0	1.8	3.5

**Tepelný most** je místo, kde dochází ke zvýšenému tepelnému toku. Tepelným mostem uniká z konstrukce více tepelné energie a ta má v interiéru studenější povrch a naopak v exteriéru teplejší povrch na rozdíl od okolních konstrukcí. Tepelné mosty jsou nežádoucí jak v letním, tak hlavně v zimním období, kde díky prochlazení vnitřní konstrukce se na povrchu mohou tvořit vlhká místa a následně plísň.

Termovizní měření je prováděno dle normy ČSN EN 13187 (73 0560) Tepelné chování budov – Kvalitativní určení tepelných nepravidelností v pláštích budov – Infračervená metoda. U všech snímků je součinitel emisivity materiálu hodnotou 0,95.

## Cíl:

Cílem práce termovizního měření bylo získání informací o tepelně-technickém stavu budovy a to zejména jejich obalových konstrukcí, pro účely ověření správnosti návrhu a provedení. Kontrolovala se zejména kvalita provedení tepelně izolačních vrstev, přítomnost tepelných mostů, vazeb a jiných defektů způsobujících tepelné nehomogenity. Dodatečně byla prověřena střešní krytina, vybrané veřejné prostory a bytové jednotky pro kontrolu instalace okenních výplní.

Fakturační adresa:

AW TERMO s.r.o.

tř. Edvarda Beneše 1412/35, 500 12 Hradec Králové

IČ 28231503 Tel: +420 777 333 640

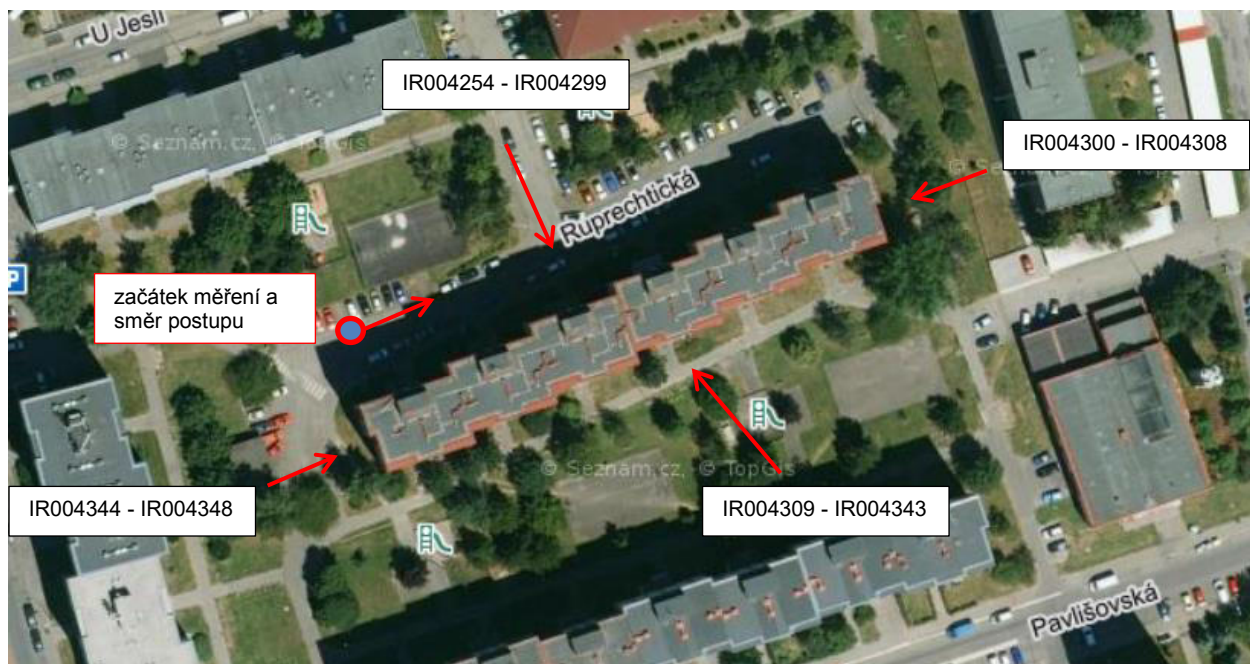
Http: <https://unikytepla.cz/> Email: [unikytepla@gmail.com](mailto:unikytepla@gmail.com)

Pobočka Praha:

Tiskařská 257/10, 10 800 Praha



## Situační mapa s postupem termovizního měření:



*zdroj obrázku mapy.cz*

## Výsledky:

Ve zprávě je uveden výběr z pořízených termovizních snímků. Do přehledu byly vybrány snímky, které jsou s ohledem na cíle průzkumu považovány za relevantní. Pod snímkem je uveden komentář se stručnými závěry analýzy teplotního pole, některé komentáře jsou společné více snímkům. Teplotní stupnice u snímků a další parametry byly nastaveny tak, aby co nejlépe zobrazovaly zjištěné problémy.

## Závěr:

Na bytovém domě nebyly nalezeny žádné nedostatky neboli anomálie, které by narušovali energetičnost bydlení nebo způsobovali do budoucna narušení konstrukce domu a podobně. V určitých místech na přechodu zateplení u soklu se projeví vyšší teploty, které lze kategorizovat jako tepelný most. Z vnitřního prostředí nezpůsobují žádné anomálie a nejsou v celkovém souhrn nijak energeticky závažné.

Vnitřní prostor v suterénu bez náznaku rosného bodu. Navštívené bytové jednotky neměly žádné závažné vady na okenních výplních.

## Doporučení:

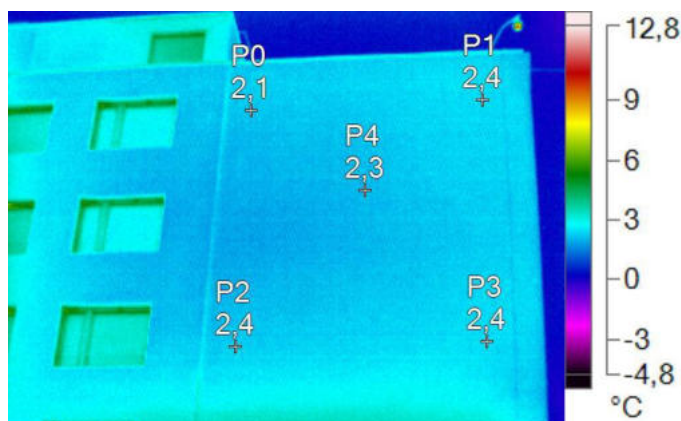
Provést všeobecné poučení všech obyvatel domu o tom, jak správně větrat a regulovat vytápění. Důvodem tohoto opatření je snížení rizik srážení vlhkosti a následně tvorby plísní, lepší teplotní komfort.

V Praze dne 12. 2. 2020

Marek Záhorský

# TERMOSNÍMKY EXTERIÉR

Prověření venkovního pláště budovy zvenčí je návodou pro hledání vnitřních nedostatků. Kontrola zvenčí ověřuje také funkčnost venkovního pláště zateplovacího systému. Hledané anomálie se zobrazují v červené až v bílé barvě a ukazují prostup tepla ven, který značí určitý nedostatek (tepelný únik).



IR004254.IS2

26.1.2020 9:52:15



Obrázek viditelného záření

Fasáda a její zateplovací systém nevykazuje žádné tepelné mosty, a ani jiné anomálie. Vše v normě.

## Značky k hlavnímu obrázku

Název	Teplota
P0	2,1°C
P1	2,4°C
P2	2,4°C
P3	2,4°C
P4	2,3°C

## Informace o obrázku

Název souboru	IR004254.IS2
Model kamery	Fluke Ti32
Velikost IR senzoru	320 x 240

Fakturační adresa:

AW TERMO s.r.o.

tř. Edvarda Beneše 1412/35, 500 12 Hradec Králové

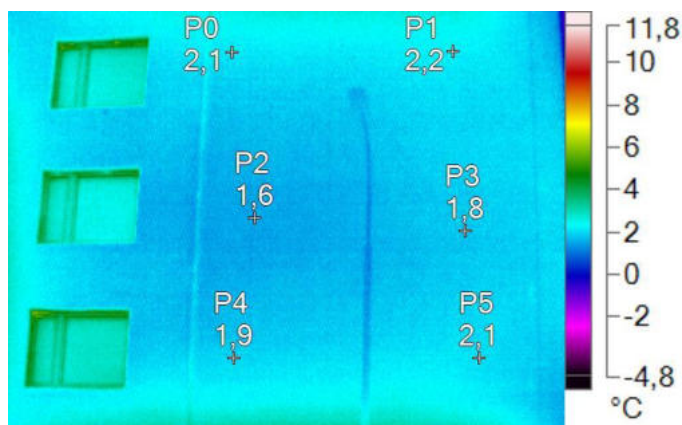
IČ 28231503 Tel: +420 777 333 640

Http: <https://unikytepla.cz/> Email: [unikytepla@gmail.com](mailto:unikytepla@gmail.com)

Pobočka Praha:

Tiskařská 257/10, 10 800 Praha





IR004255.IS2

26.1.2020 9:52:23



Obrázek viditelného záření

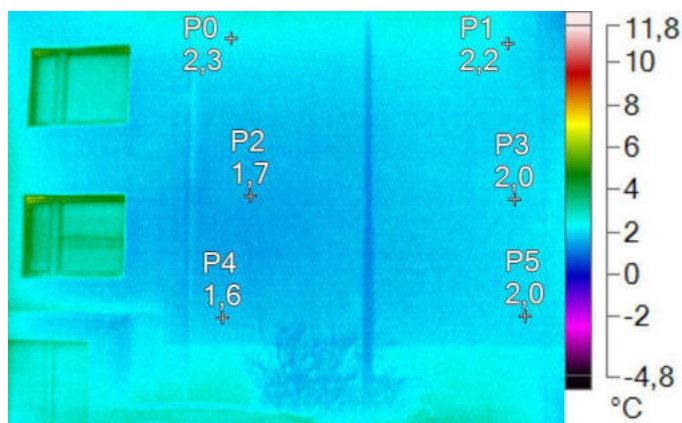
Fasáda a její zateplovací systém nevykazuje žádné tepelné mosty, a ani jiné anomálie. Vše v normě.

#### Značky k hlavnímu obrázku

Název	Teplota
P0	2,1°C
P1	2,2°C
P2	1,6°C
P3	1,8°C
P4	1,9°C
P5	2,1°C

#### Informace o obrázku

Název souboru	IR004255.IS2
Model kamery	Fluke Ti32
Velikost IR senzoru	320 x 240



IR004256.IS2

26.1.2020 9:52:36



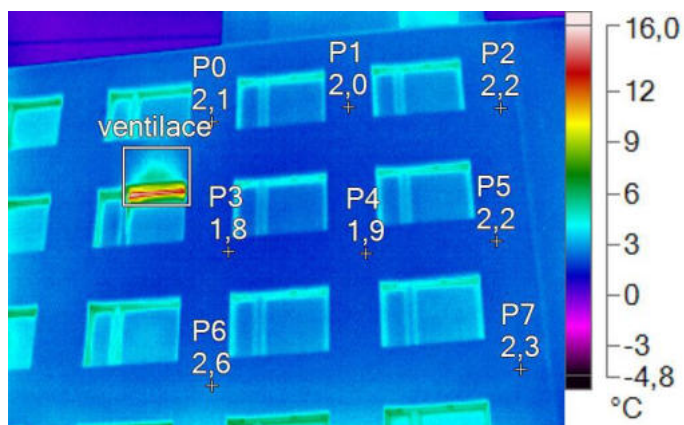
Obrázek viditelného záření

### Značky k hlavnímu obrázku

Název	Teplota
P0	2,3°C
P1	2,2°C
P2	1,7°C
P3	2,0°C
P4	1,6°C
P5	2,0°C

### Informace o obrázku

Název souboru	IR004256.IS2
Model kamery	Fluke Ti32
Velikost IR senzoru	320 x 240



IR004257.IS2  
26.1.2020 9:54:20



Obrázek viditelného záření

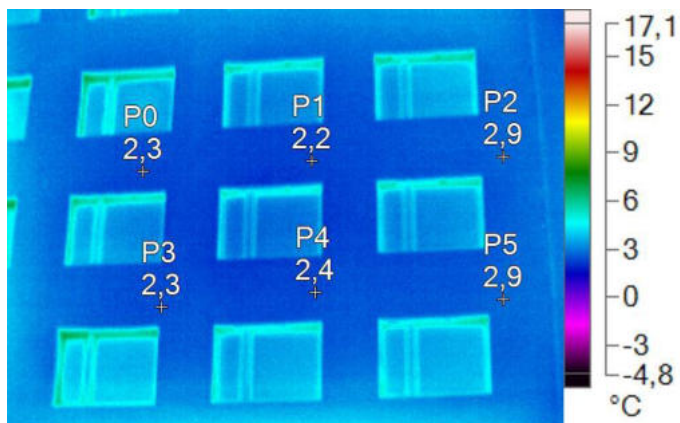
### Značky k hlavnímu obrázku

Název	Průměr	Min.	Max.
ventilace	5,4°C	1,7°C	15,4°C

Název	Teplota
P0	2,1°C
P1	2,0°C
P2	2,2°C
P3	1,8°C
P4	1,9°C
P5	2,2°C
P6	2,6°C
P7	2,3°C

### Informace o obrázku

Název souboru	IR004257.IS2
Model kamery	Fluke Ti32
Velikost IR senzoru	320 x 240



IR004258.IS2

26.1.2020 9:54:29



Obrázek viditelného záření

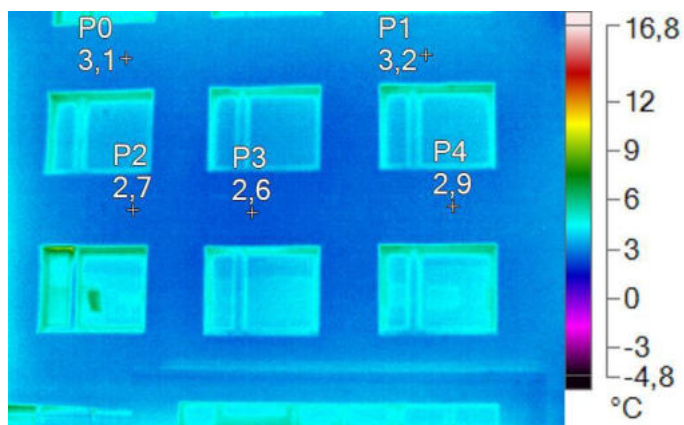
Fasáda a její zateplovací systém nevykazuje žádné tepelné mosty, a ani jiné anomálie. Vše v normě.

#### Značky k hlavnímu obrázku

Název	Teplota
P0	2,3°C
P1	2,2°C
P2	2,9°C
P3	2,3°C
P4	2,4°C
P5	2,9°C

#### Informace o obrázku

Název souboru	IR004258.IS2
Model kamery	Fluke Ti32
Velikost IR senzoru	320 x 240



IR004259.IS2

26.1.2020 9:54:36



Obrázek viditelného záření

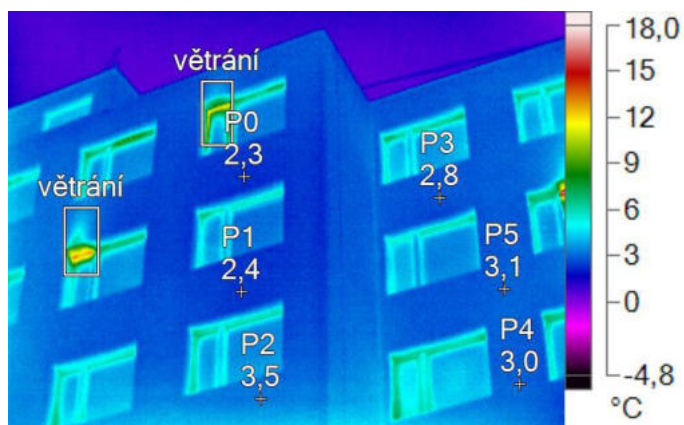
Fasáda a její zateplovací systém nevykazuje žádné tepelné mosty, a ani jiné anomálie. Vše v normě.

#### Značky k hlavnímu obrázku

Název	Teplota
P0	3,1°C
P1	3,2°C
P2	2,7°C
P3	2,6°C
P4	2,9°C

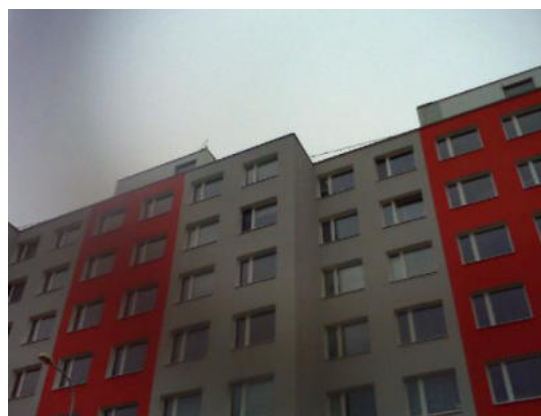
#### Informace o obrázku

Název souboru	IR004259.IS2
Model kamery	Fluke Ti32
Velikost IR senzoru	320 x 240



IR004260.IS2

26.1.2020 9:55:03



Obrázek viditelného záření

Fasáda a její zateplovací systém nevykazuje žádné tepelné mosty, a ani jiné anomálie. Vše v normě.

#### Značky k hlavnímu obrázku

Název	Průměr	Min.	Max.
větrání	5,5°C	2,6°C	12,2°C
větrání	5,5°C	2,8°C	13,3°C

Název	Teplota
P0	2,3°C
P1	2,4°C
P2	3,5°C
P3	2,8°C
P4	3,0°C
P5	3,1°C

#### Informace o obrázku

Název souboru	IR004260.IS2
Model kamery	Fluke Ti32
Velikost IR senzoru	320 x 240

Fakturační adresa:

AW TERMO s.r.o.

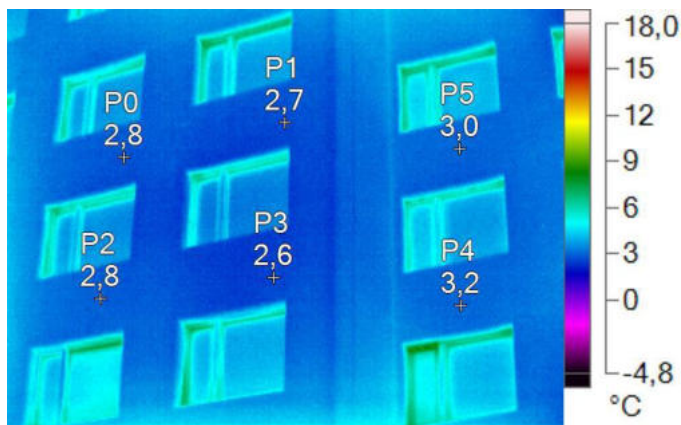
tř. Edvarda Beneše 1412/35, 500 12 Hradec Králové

IČ 28231503 Tel: +420 777 333 640

Http: <https://unikytepla.cz/> Email: [unikytepla@gmail.com](mailto:unikytepla@gmail.com)

Pobočka Praha:

Tiskařská 257/10, 10 800 Praha



IR004261.IS2

26.1.2020 9:55:14



Obrázek viditelného záření

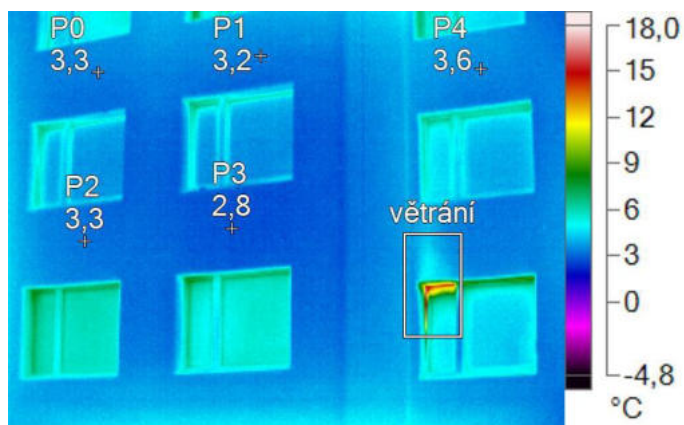
Fasáda a její zateplovací systém nevykazuje žádné tepelné mosty, a ani jiné anomálie. Vše v normě.

#### Značky k hlavnímu obrázku

Název	Teplota
P0	2,8°C
P1	2,7°C
P2	2,8°C
P3	2,6°C
P4	3,2°C
P5	3,0°C

#### Informace o obrázku

Název souboru	IR004261.IS2
Model kamery	Fluke Ti32
Velikost IR senzoru	320 x 240



IR004262.IS2

26.1.2020 9:55:24



Obrázek viditelného záření

Fasáda a její zateplovací systém nevykazuje žádné tepelné mosty, a ani jiné anomálie. Vše v normě.

#### Značky k hlavnímu obrázku

Název	Průměr	Min.	Max.
větrání	5,1°C	3,2°C	16,2°C

Název	Teplota
P0	3,3°C
P1	3,2°C
P2	3,3°C
P3	2,8°C
P4	3,6°C

#### Informace o obrázku

Název souboru	IR004262.IS2
Model kamery	Fluke Ti32
Velikost IR senzoru	320 x 240

Fakturační adresa:

AW TERMO s.r.o.

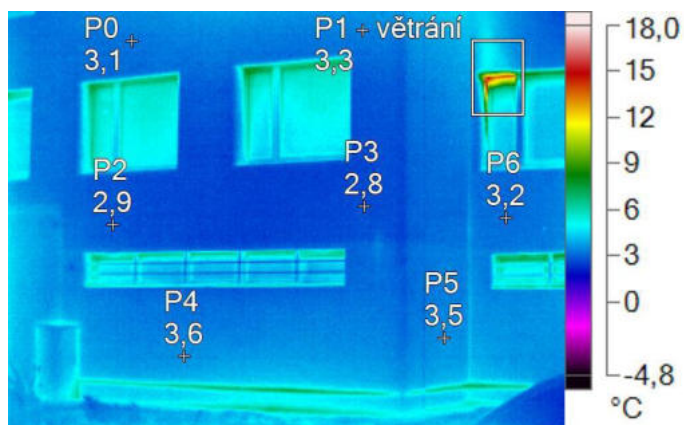
tř. Edvarda Beneše 1412/35, 500 12 Hradec Králové

IČ 28231503 Tel: +420 777 333 640

Http: <https://unikytepla.cz/> Email: [unikytepla@gmail.com](mailto:unikytepla@gmail.com)

Pobočka Praha:

Tiskařská 257/10, 10 800 Praha



IR004263.IS2

26.1.2020 9:55:32



Obrázek viditelného záření

Fasáda a její zateplovací systém nevykazuje žádné tepelné mosty, a ani jiné anomálie. Vše v normě.

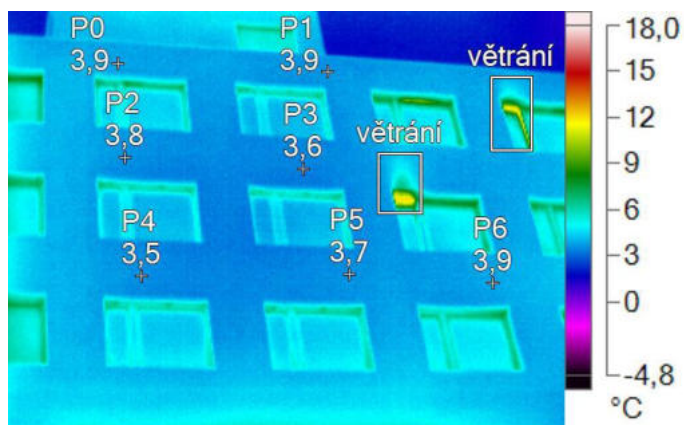
### Značky k hlavnímu obrázku

Název	Průměr	Min.	Max.
větrání	5,6°C	3,1°C	15,9°C

Název	Teplota
P0	3,1°C
P1	3,3°C
P2	2,9°C
P3	2,8°C
P4	3,6°C
P5	3,5°C
P6	3,2°C

### Informace o obrázku

Název souboru	IR004263.IS2
Model kamery	Fluke Ti32
Velikost IR senzoru	320 x 240



IR004264.IS2

26.1.2020 9:56:51



Obrázek viditelného záření

Fasáda a její zateplovací systém nevykazuje žádné tepelné mosty, a ani jiné anomálie. Vše v normě.

#### Značky k hlavnímu obrázku

Název	Průměr	Min.	Max.
větrání	5,4°C	3,4°C	12,1°C
větrání	5,3°C	3,5°C	12,2°C

Název	Teplota
P0	3,9°C
P1	3,9°C
P2	3,8°C
P3	3,6°C
P4	3,5°C
P5	3,7°C
P6	3,9°C

#### Informace o obrázku

Název souboru	IR004264.IS2
Model kamery	Fluke Ti32
Velikost IR senzoru	320 x 240

Fakturační adresa:

AW TERMO s.r.o.

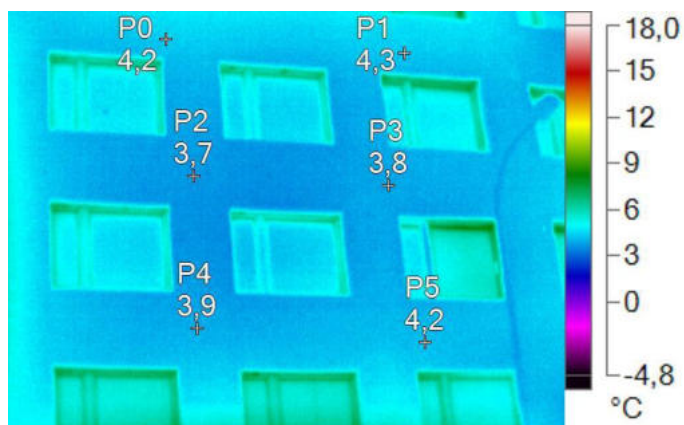
tř. Edvarda Beneše 1412/35, 500 12 Hradec Králové

IČ 28231503 Tel: +420 777 333 640

Http: <https://unikytepla.cz/> Email: [unikytepla@gmail.com](mailto:unikytepla@gmail.com)

Pobočka Praha:

Tiskařská 257/10, 10 800 Praha



IR004265.IS2  
26.1.2020 9:57:00



Obrázek viditelného záření

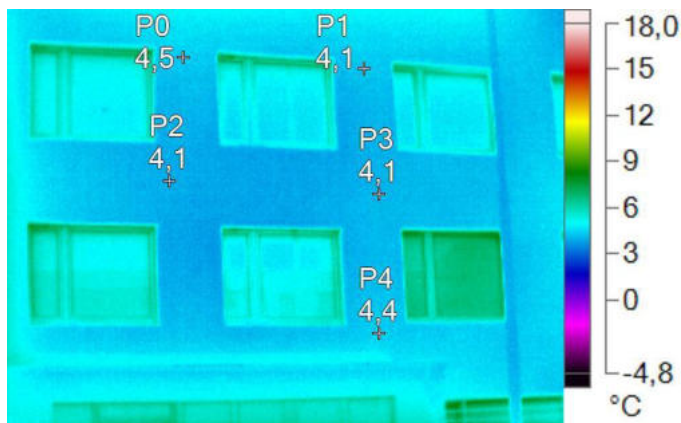
Fasáda a její zateplovací systém nevykazuje žádné tepelné mosty, a ani jiné anomálie. Vše v normě.

#### Značky k hlavnímu obrázku

Název	Teplota
P0	4,2°C
P1	4,3°C
P2	3,7°C
P3	3,8°C
P4	3,9°C
P5	4,2°C

#### Informace o obrázku

Název souboru	IR004265.IS2
Model kamery	Fluke Ti32
Velikost IR senzoru	320 x 240



IR004266.IS2

26.1.2020 9:57:07



Obrázek viditelného záření

Fasáda a její zateplovací systém nevykazuje žádné tepelné mosty, a ani jiné anomálie. Vše v normě.

### Značky k hlavnímu obrázku

Název	Teplota
P0	4,5°C
P1	4,1°C
P2	4,1°C
P3	4,1°C
P4	4,4°C

### Informace o obrázku

Název souboru	IR004266.IS2
Model kamery	Fluke Ti32
Velikost IR senzoru	320 x 240



IR004267.IS2

26.1.2020 9:57:17



Obrázek viditelného záření

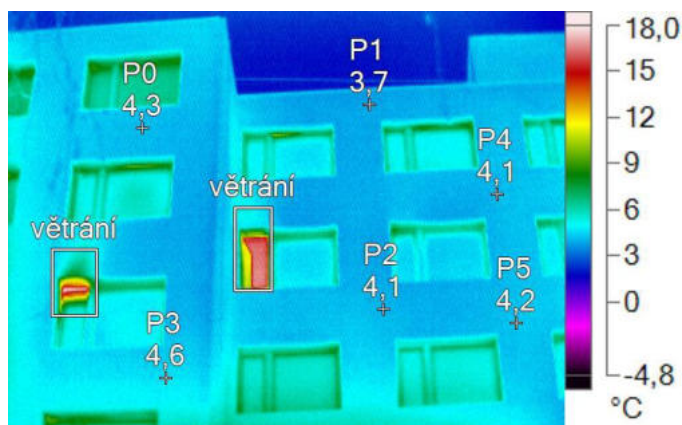
Fasáda a její zateplovací systém nevykazuje žádné tepelné mosty, a ani jiné anomálie. Hlavní vchod bez anomálií. Vše v normě.

#### Značky k hlavnímu obrázku

Název	Teplota
P0	4,5°C
P1	3,6°C
P2	4,0°C
P3	4,3°C

#### Informace o obrázku

Název souboru	IR004267.IS2
Model kamery	Fluke Ti32
Velikost IR senzoru	320 x 240



IR004268.IS2

26.1.2020 9:58:07



Obrázek viditelného záření

Fasáda a její zateplovací systém nevykazuje žádné tepelné mosty, a ani jiné anomálie. Vše v normě.

#### Značky k hlavnímu obrázku

Název	Průměr	Min.	Max.
větrání	7,3°C	4,2°C	17,4°C
větrání	9,2°C	3,9°C	16,8°C

Název	Teplota
P0	4,3°C
P1	3,7°C
P2	4,1°C
P3	4,6°C
P4	4,1°C
P5	4,2°C

#### Informace o obrázku

Název souboru	IR004268.IS2
Model kamery	Fluke Ti32
Velikost IR senzoru	320 x 240

Fakturační adresa:

AW TERMO s.r.o.

tř. Edvarda Beneše 1412/35, 500 12 Hradec Králové

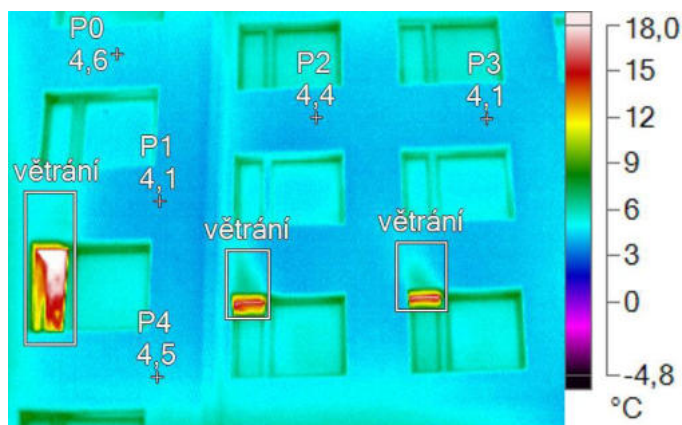
IČ 28231503 Tel: +420 777 333 640

Http: <https://unikytepla.cz/> Email: [unikytepla@gmail.com](mailto:unikytepla@gmail.com)

Pobočka Praha:

Tiskařská 257/10, 10 800 Praha





IR004269.IS2

26.1.2020 9:58:14



Obrázek viditelného záření

Fasáda a její zateplovací systém nevykazuje žádné tepelné mosty, a ani jiné anomálie. Vše v normě.

### Značky k hlavnímu obrázku

Název	Průměr	Min.	Max.
větrání	8,8°C	4,3°C	19,2°C
větrání	7,0°C	3,9°C	16,7°C
větrání	6,3°C	3,8°C	17,3°C

Název	Teplota
P0	4,6°C
P1	4,1°C
P2	4,4°C
P3	4,1°C
P4	4,5°C

### Informace o obrázku

Název souboru	IR004269.IS2
Model kamery	Fluke Ti32
Velikost IR senzoru	320 x 240

Fakturační adresa:

AW TERMO s.r.o.

tř. Edvarda Beneše 1412/35, 500 12 Hradec Králové

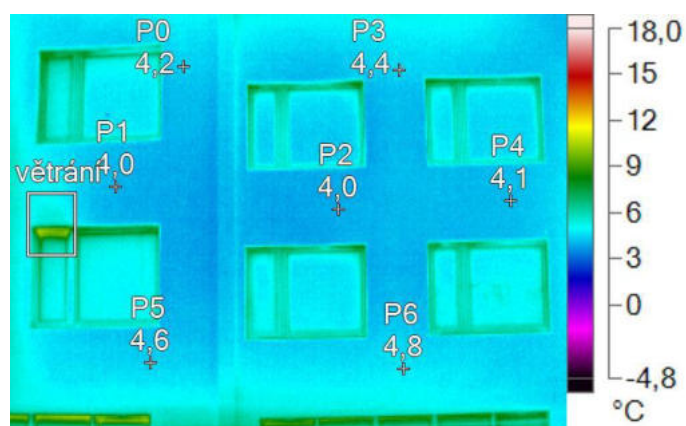
IČ 28231503 Tel: +420 777 333 640

Http: <https://unikytepla.cz/> Email: [unikytepla@gmail.com](mailto:unikytepla@gmail.com)

Pobočka Praha:

Tiskařská 257/10, 10 800 Praha





IR004270.IS2

26.1.2020 9:58:28



Obrázek viditelného záření

Fasáda a její zateplovací systém nevykazuje žádné tepelné mosty, a ani jiné anomálie. Vše v normě.

### Značky k hlavnímu obrázku

Název	Průměr	Min.	Max.
větrání	6,1°C	4,3°C	10,3°C

Název	Teplota
P0	4,2°C
P1	4,0°C
P2	4,0°C
P3	4,4°C
P4	4,1°C
P5	4,6°C
P6	4,8°C

### Informace o obrázku

Název souboru	IR004270.IS2
Model kamery	Fluke Ti32
Velikost IR senzoru	320 x 240

Fakturační adresa:

AW TERMO s.r.o.

tř. Edvarda Beneše 1412/35, 500 12 Hradec Králové

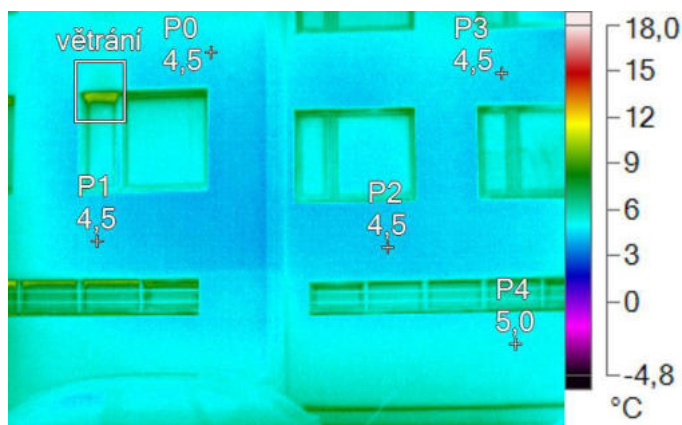
IČ 28231503 Tel: +420 777 333 640

Http: <https://unikytepla.cz/> Email: [unikytepla@gmail.com](mailto:unikytepla@gmail.com)

Pobočka Praha:

Tiskařská 257/10, 10 800 Praha





IR004271.IS2

26.1.2020 9:58:35



Obrázek viditelného záření

Fasáda a její zateplovací systém nevykazuje žádné tepelné mosty, a ani jiné anomálie. Vše v normě.

#### Značky k hlavnímu obrázku

Název	Průměr	Min.	Max.
větrání	6,1°C	4,3°C	10,2°C

Název	Teplota
P0	4,5°C
P1	4,5°C
P2	4,5°C
P3	4,5°C
P4	5,0°C

#### Informace o obrázku

Název souboru	IR004271.IS2
Model kamery	Fluke Ti32
Velikost IR senzoru	320 x 240

Fakturační adresa:

AW TERMO s.r.o.

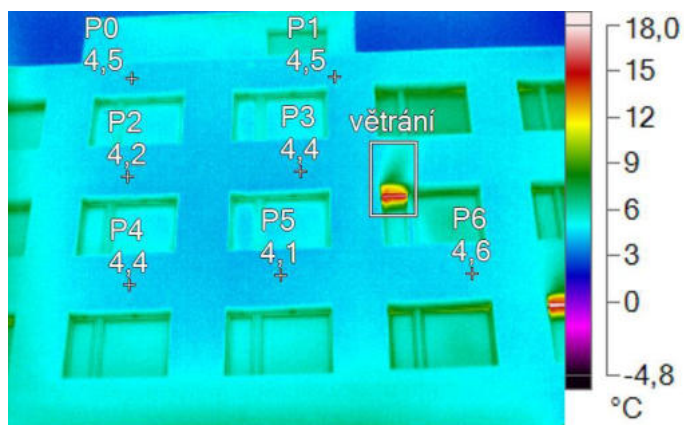
tř. Edvarda Beneše 1412/35, 500 12 Hradec Králové

IČ 28231503 Tel: +420 777 333 640

Http: <https://unikytepla.cz/> Email: [unikytepla@gmail.com](mailto:unikytepla@gmail.com)

Pobočka Praha:

Tiskařská 257/10, 10 800 Praha



IR004272.IS2

26.1.2020 9:59:04



Obrázek viditelného záření

Fasáda a její zateplovací systém nevykazuje žádné tepelné mosty, a ani jiné anomálie. Vše v normě.

#### Značky k hlavnímu obrázku

Název	Průměr	Min.	Max.
větrání	6,7°C	4,2°C	16,4°C

Název	Teplota
P0	4,5°C
P1	4,5°C
P2	4,2°C
P3	4,4°C
P4	4,4°C
P5	4,1°C
P6	4,6°C

#### Informace o obrázku

Název souboru	IR004272.IS2
Model kamery	Fluke Ti32
Velikost IR senzoru	320 x 240

Fakturační adresa:

AW TERMO s.r.o.

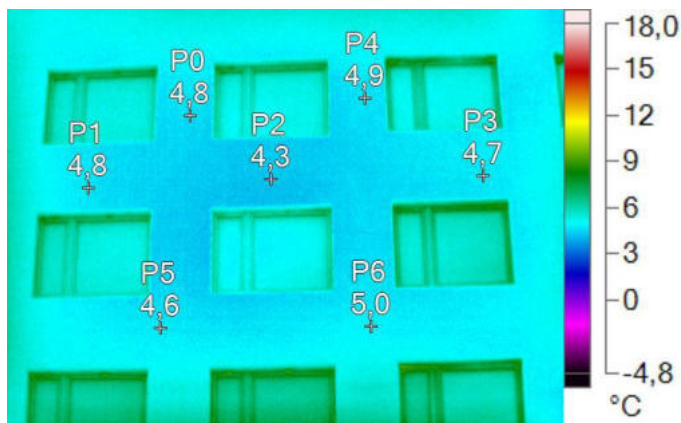
tř. Edvarda Beneše 1412/35, 500 12 Hradec Králové

IČ 28231503 Tel: +420 777 333 640

Http: <https://unikytepla.cz/> Email: [unikytepla@gmail.com](mailto:unikytepla@gmail.com)

Pobočka Praha:

Tiskařská 257/10, 10 800 Praha



Obrázek viditelného záření

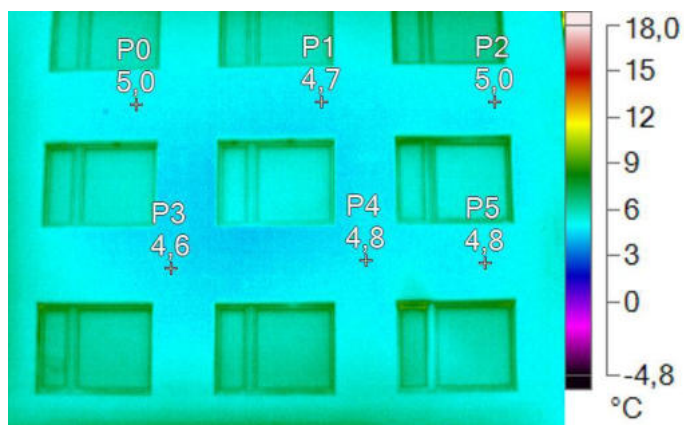
Fasáda a její zateplovací systém nevykazuje žádné tepelné mosty, a ani jiné anomálie. Vše v normě.

#### Značky k hlavnímu obrázku

Název	Teplota
P0	4,8°C
P1	4,8°C
P2	4,3°C
P3	4,7°C
P4	4,9°C
P5	4,6°C
P6	5,0°C

#### Informace o obrázku

Název souboru	IR004273.IS2
Model kamery	Fluke Ti32
Velikost IR senzoru	320 x 240



IR004274.IS2

26.1.2020 9:59:24



Obrázek viditelného záření

Fasáda a její zateplovací systém nevykazuje žádné tepelné mosty, a ani jiné anomálie. Vše v normě.

### Značky k hlavnímu obrázku

Název	Teplota
P0	5,0°C
P1	4,7°C
P2	5,0°C
P3	4,6°C
P4	4,8°C
P5	4,8°C

### Informace o obrázku

Název souboru	IR004274.IS2
Model kamery	Fluke Ti32
Velikost IR senzoru	320 x 240



IR004275.IS2

26.1.2020 9:59:49



Obrázek viditelného záření

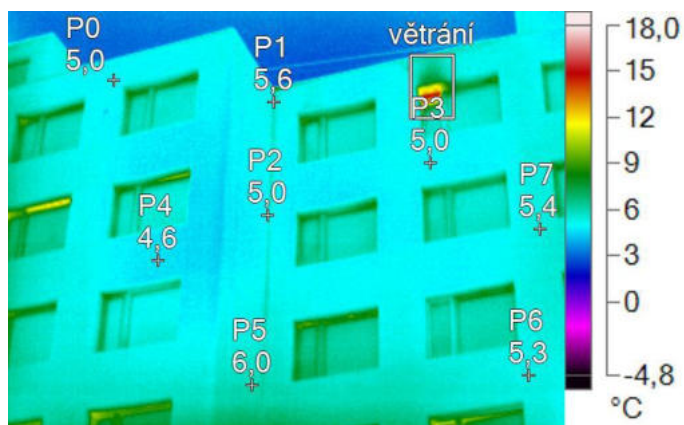
**Fasáda a její zateplovací systém nevykazuje žádné tepelné mosty, a ani jiné anomálie. Hlavní vchodové bez anomálií. Vše v normě.**

### Značky k hlavnímu obrázku

Název	Teplota
P0	5,0°C
P1	5,8°C
P2	6,2°C
P3	5,2°C
P4	5,0°C
P5	5,0°C

### Informace o obrázku

Název souboru	IR004275.IS2
Model kamery	Fluke Ti32
Velikost IR senzoru	320 x 240



IR004276.IS2

26.1.2020 10:00:37



Obrázek viditelného záření

Fasáda a její zateplovací systém nevykazuje žádné tepelné mosty, a ani jiné anomálie. Vše v normě.

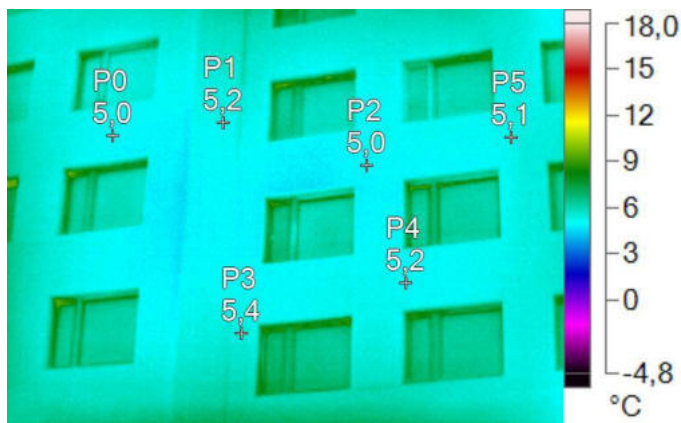
### Značky k hlavnímu obrázku

Název	Průměr	Min.	Max.
větrání	7,2°C	4,0°C	14,8°C

Název	Teplota
P0	5,0°C
P1	5,6°C
P2	5,0°C
P3	5,0°C
P4	4,6°C
P5	6,0°C
P6	5,3°C
P7	5,4°C

### Informace o obrázku

Název souboru	IR004276.IS2
Model kamery	Fluke Ti32
Velikost IR senzoru	320 x 240



IR004277.IS2

26.1.2020 10:00:43



Obrázek viditelného záření

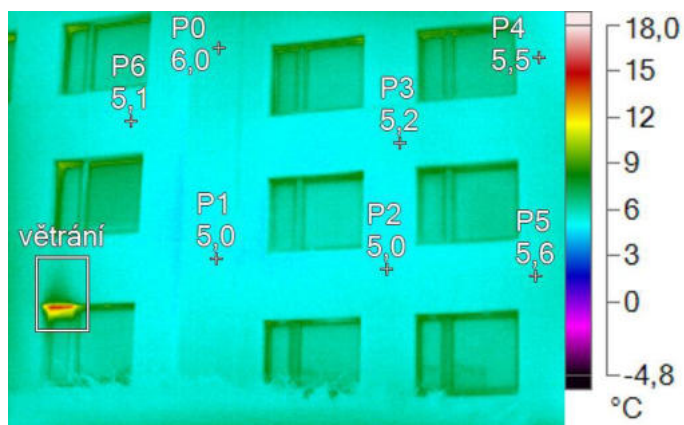
Fasáda a její zateplovací systém nevykazuje žádné tepelné mosty, a ani jiné anomálie. Vše v normě.

### Značky k hlavnímu obrázku

Název	Teplota
P0	5,0°C
P1	5,2°C
P2	5,0°C
P3	5,4°C
P4	5,2°C
P5	5,1°C

### Informace o obrázku

Název souboru	IR004277.IS2
Model kamery	Fluke Ti32
Velikost IR senzoru	320 x 240



IR004278.IS2

26.1.2020 10:00:50



Obrázek viditelného záření

Fasáda a její zateplovací systém nevykazuje žádné tepelné mosty, a ani jiné anomálie. Vše v normě.

#### Značky k hlavnímu obrázku

Název	Průměr	Min.	Max.
větrání	7,1°C	5,2°C	14,3°C

Název	Teplota
P0	6,0°C
P1	5,0°C
P2	5,0°C
P3	5,2°C
P4	5,5°C
P5	5,6°C
P6	5,1°C

#### Informace o obrázku

Název souboru	IR004278.IS2
Model kamery	Fluke Ti32
Velikost IR senzoru	320 x 240

Fakturační adresa:

AW TERMO s.r.o.

tř. Edvarda Beneše 1412/35, 500 12 Hradec Králové

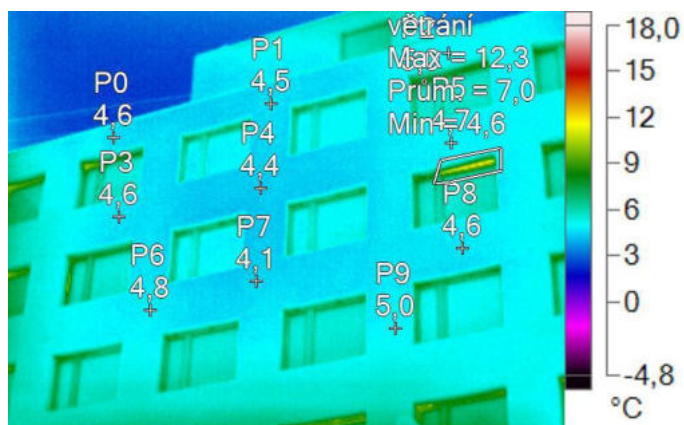
IČ 28231503 Tel: +420 777 333 640

Http: <https://unikytepla.cz/> Email: [unikytepla@gmail.com](mailto:unikytepla@gmail.com)

Pobočka Praha:

Tiskařská 257/10, 10 800 Praha





IR004279.IS2

26.1.2020 10:01:20



Obrázek viditelného záření

Fasáda a její zateplovací systém nevykazuje žádné tepelné mosty, a ani jiné anomálie. Vše v normě.

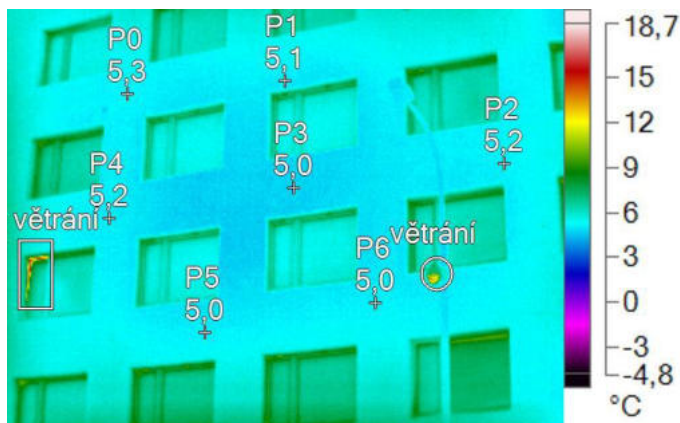
### Značky k hlavnímu obrázku

Název	Průměr	Min.	Max.
větrání	7,0°C	4,6°C	12,3°C

Název	Teplota
P0	4,6°C
P1	4,5°C
P2	5,0°C
P3	4,6°C
P4	4,4°C
P5	4,7°C
P6	4,8°C
P7	4,1°C
P8	4,6°C
P9	5,0°C

### Informace o obrázku

Název souboru	IR004279.IS2
Model kamery	Fluke Ti32
Velikost IR senzoru	320 x 240



IR004280.IS2

26.1.2020 10:01:31



Obrázek viditelného záření

Fasáda a její zateplovací systém nevykazuje žádné tepelné mosty, a ani jiné anomálie. Vše v normě.

#### Značky k hlavnímu obrázku

Název	Průměr	Min.	Max.
větrání	6,9°C	5,2°C	16,7°C
větrání	6,3°C	4,5°C	13,4°C

Název	Teplota
P0	5,3°C
P1	5,1°C
P2	5,2°C
P3	5,0°C
P4	5,2°C
P5	5,0°C
P6	5,0°C

#### Informace o obrázku

Název souboru	IR004280.IS2
Model kamery	Fluke Ti32
Velikost IR senzoru	320 x 240

Fakturační adresa:

AW TERMO s.r.o.

tř. Edvarda Beneše 1412/35, 500 12 Hradec Králové

IČ 28231503 Tel: +420 777 333 640

Http: <https://unikytepla.cz/> Email: [unikytepla@gmail.com](mailto:unikytepla@gmail.com)

Pobočka Praha:

Tiskařská 257/10, 10 800 Praha



IR004281.IS2

26.1.2020 10:01:43



Obrázek viditelného záření

Fasáda a její zateplovací systém nevykazuje žádné tepelné mosty, a ani jiné anomálie. Hlavní vchodové dveře bez anomálií. Vše v normě.

#### Značky k hlavnímu obrázku

Název	Průměr	Min.	Max.
větrání	7,2°C	4,7°C	15,2°C

Název	Teplota
P0	5,4°C
P1	5,2°C
P2	5,2°C
P3	5,2°C
P4	6,1°C

#### Informace o obrázku

Název souboru	IR004281.IS2
Model kamery	Fluke Ti32
Velikost IR senzoru	320 x 240

Fakturační adresa:

AW TERMO s.r.o.

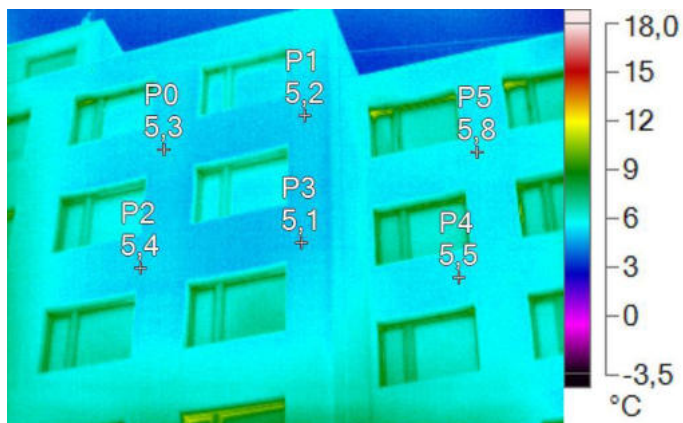
tř. Edvarda Beneše 1412/35, 500 12 Hradec Králové

IČ 28231503 Tel: +420 777 333 640

Http: <https://unikytepla.cz/> Email: [unikytepla@gmail.com](mailto:unikytepla@gmail.com)

Pobočka Praha:

Tiskařská 257/10, 10 800 Praha



IR004282.IS2

26.1.2020 10:03:16



Obrázek viditelného záření

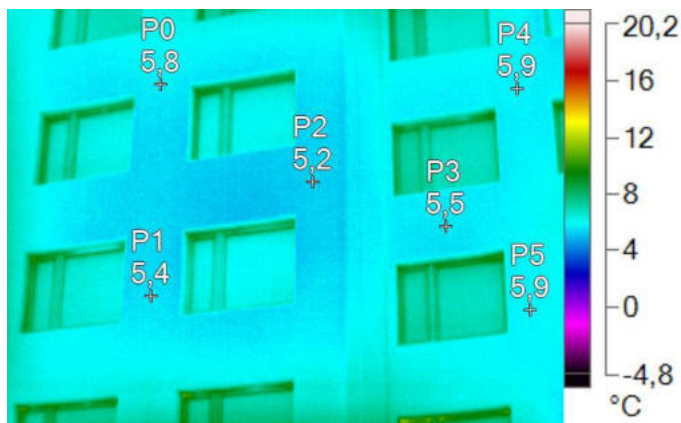
Fasáda a její zateplovací systém nevykazuje žádné tepelné mosty, a ani jiné anomálie. Vše v normě.

#### Značky k hlavnímu obrázku

Název	Teplota
P0	5,3°C
P1	5,2°C
P2	5,4°C
P3	5,1°C
P4	5,5°C
P5	5,8°C

#### Informace o obrázku

Název souboru	IR004282.IS2
Model kamery	Fluke Ti32
Velikost IR senzoru	320 x 240



IR004283.IS2

26.1.2020 10:03:22



Obrázek viditelného záření

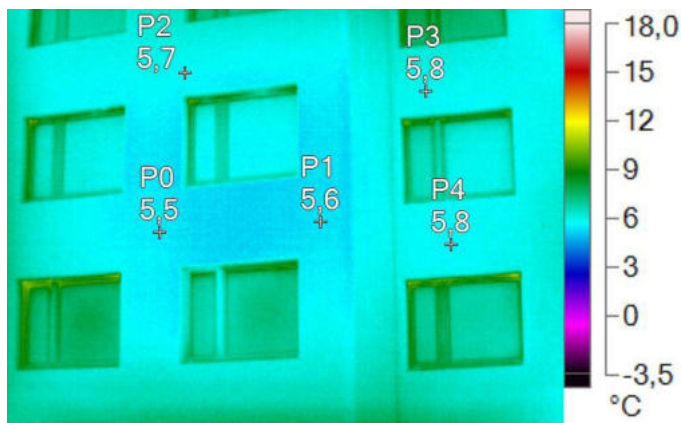
Fasáda a její zateplovací systém nevykazuje žádné tepelné mosty, a ani jiné anomálie. Vše v normě.

#### Značky k hlavnímu obrázku

Název	Teplota
P0	5,8°C
P1	5,4°C
P2	5,2°C
P3	5,5°C
P4	5,9°C
P5	5,9°C

#### Informace o obrázku

Název souboru	IR004283.IS2
Model kamery	Fluke Ti32
Velikost IR senzoru	320 x 240



IR004284.IS2

26.1.2020 10:03:32



Obrázek viditelného záření

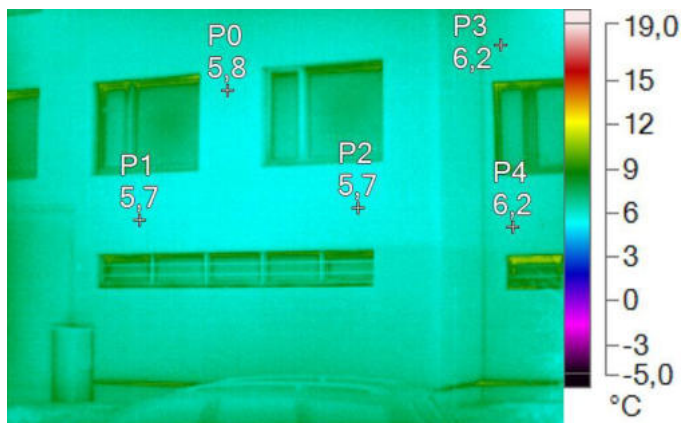
Fasáda a její zateplovací systém nevykazuje žádné tepelné mosty, a ani jiné anomálie. Vše v normě.

#### Značky k hlavnímu obrázku

Název	Teplota
P0	5,5°C
P1	5,6°C
P2	5,7°C
P3	5,8°C
P4	5,8°C

#### Informace o obrázku

Název souboru	IR004284.IS2
Model kamery	Fluke Ti32
Velikost IR senzoru	320 x 240



IR004285.IS2

26.1.2020 10:03:43



Obrázek viditelného záření

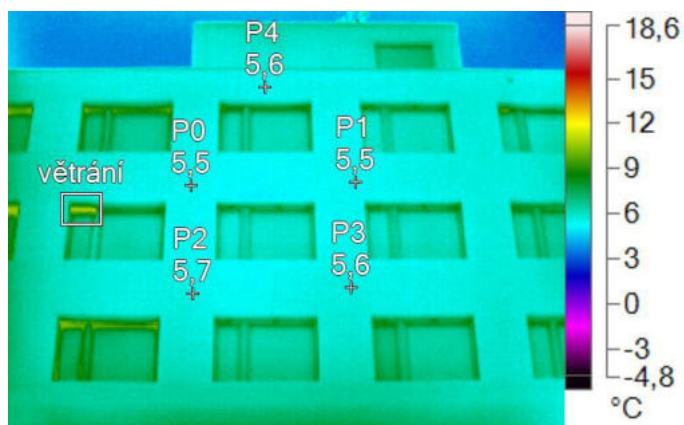
Fasáda a její zateplovací systém nevykazuje žádné tepelné mosty, a ani jiné anomálie. Vše v normě.

#### Značky k hlavnímu obrázku

Název	Teplota
P0	5,8°C
P1	5,7°C
P2	5,7°C
P3	6,2°C
P4	6,2°C

#### Informace o obrázku

Název souboru	IR004285.IS2
Model kamery	Fluke Ti32
Velikost IR senzoru	320 x 240



IR004286.IS2

26.1.2020 10:05:56



Obrázek viditelného záření

Fasáda a její zateplovací systém nevykazuje žádné tepelné mosty, a ani jiné anomálie. Vše v normě.

### Značky k hlavnímu obrázku

Název	Průměr	Min.	Max.
větrání	7,4°C	5,5°C	11,1°C

Název	Teplota
P0	5,5°C
P1	5,5°C
P2	5,7°C
P3	5,6°C
P4	5,6°C

### Informace o obrázku

Název souboru	IR004286.IS2
Model kamery	Fluke Ti32
Velikost IR senzoru	320 x 240

Fakturační adresa:

AW TERMO s.r.o.

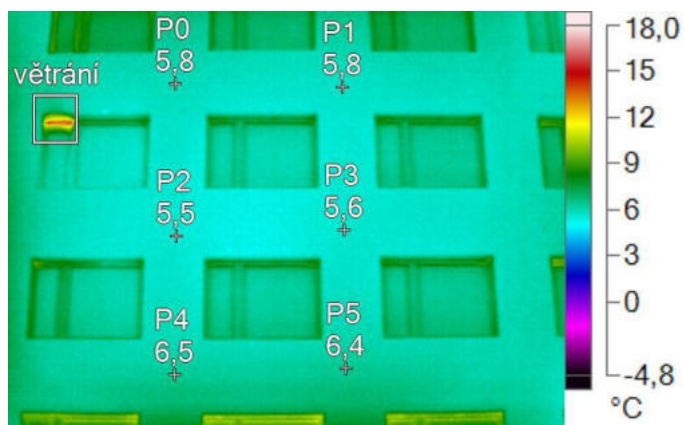
tř. Edvarda Beneše 1412/35, 500 12 Hradec Králové

IČ 28231503 Tel: +420 777 333 640

Http: <https://unikytepla.cz/> Email: [unikytepla@gmail.com](mailto:unikytepla@gmail.com)

Pobočka Praha:

Tiskařská 257/10, 10 800 Praha



IR004287.IS2

26.1.2020 10:06:03



Obrázek viditelného záření

Fasáda a její zateplovací systém nevykazuje žádné tepelné mosty, a ani jiné anomálie. Vše v normě.

#### Značky k hlavnímu obrázku

Název	Průměr	Min.	Max.
větrání	7,8°C	5,7°C	16,3°C

Název	Teplota
P0	5,8°C
P1	5,8°C
P2	5,5°C
P3	5,6°C
P4	6,5°C
P5	6,4°C

#### Informace o obrázku

Název souboru	IR004287.IS2
Model kamery	Fluke Ti32
Velikost IR senzoru	320 x 240

Fakturační adresa:

AW TERMO s.r.o.

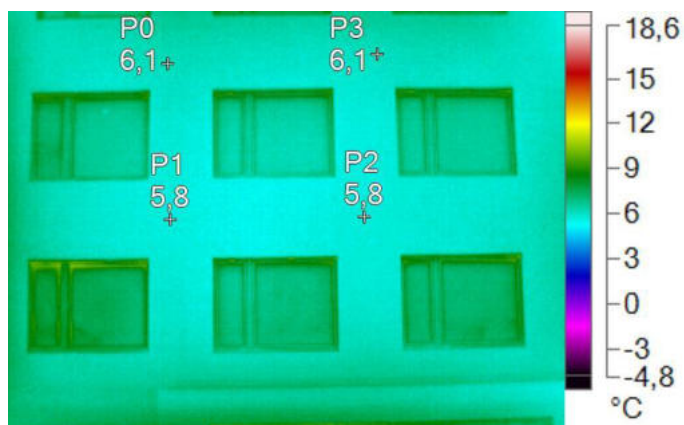
tř. Edvarda Beneše 1412/35, 500 12 Hradec Králové

IČ 28231503 Tel: +420 777 333 640

Http: <https://unikytepla.cz/> Email: [unikytepla@gmail.com](mailto:unikytepla@gmail.com)

Pobočka Praha:

Tiskařská 257/10, 10 800 Praha



IR004288.IS2

26.1.2020 10:06:09



Obrázek viditelného záření

Fasáda a její zateplovací systém nevykazuje žádné tepelné mosty, a ani jiné anomálie. Vše v normě.

#### Značky k hlavnímu obrázku

Název	Teplota
P0	6,1°C
P1	5,8°C
P2	5,8°C
P3	6,1°C

#### Informace o obrázku

Název souboru	IR004288.IS2
Model kamery	Fluke Ti32
Velikost IR senzoru	320 x 240



IR004289.IS2

26.1.2020 10:06:19



Obrázek viditelného záření

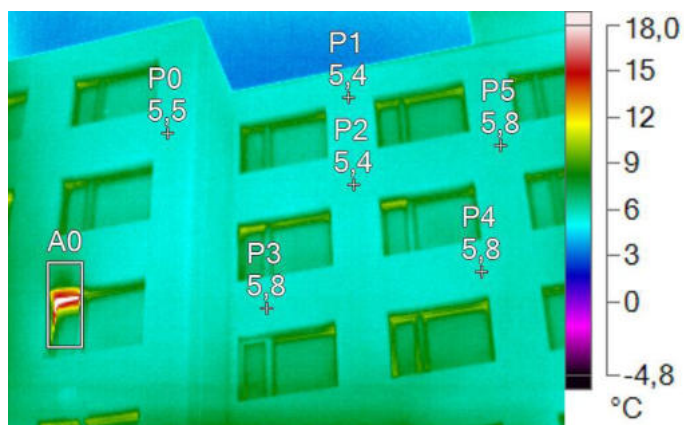
Fasáda a její zateplovací systém nevykazuje žádné tepelné mosty, a ani jiné anomálie. Hlavní vchodové dveře bez anomálií. Vše v normě.

#### Značky k hlavnímu obrázku

Název	Teplota
P0	5,4°C
P1	6,3°C
P2	6,6°C
P3	5,8°C
P4	5,6°C
P5	6,1°C

#### Informace o obrázku

Název souboru	IR004289.IS2
Model kamery	Fluke Ti32
Velikost IR senzoru	320 x 240



IR004290.IS2

26.1.2020 10:06:33



Obrázek viditelného záření

Fasáda a její zateplovací systém nevykazuje žádné tepelné mosty, a ani jiné anomálie. Vše v normě.

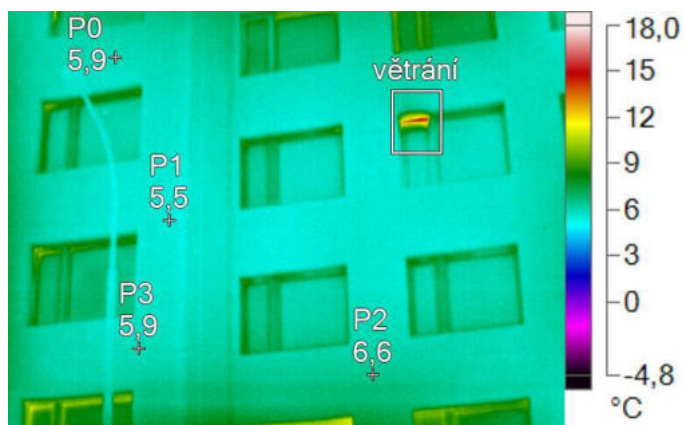
### Značky k hlavnímu obrázku

Název	Průměr	Min.	Max.
A0	8,8°C	5,9°C	19,3°C

Název	Teplota
P0	5,5°C
P1	5,4°C
P2	5,4°C
P3	5,8°C
P4	5,8°C
P5	5,8°C

### Informace o obrázku

Název souboru	IR004290.IS2
Model kamery	Fluke Ti32
Velikost IR senzoru	320 x 240



IR004291.IS2

26.1.2020 10:06:40



Obrázek viditelného záření

Fasáda a její zateplovací systém nevykazuje žádné tepelné mosty, a ani jiné anomálie. Vše v normě.

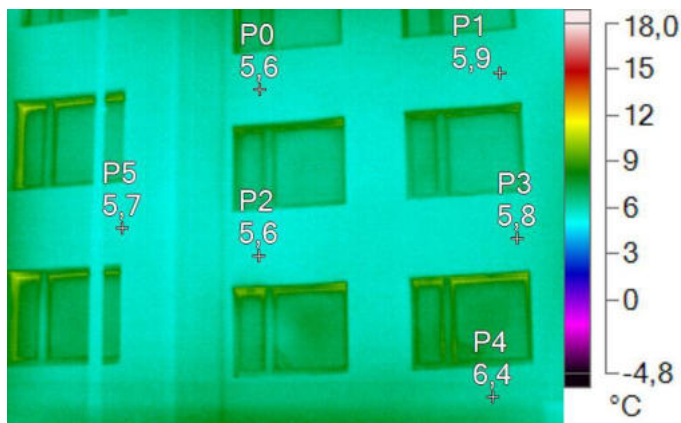
#### Značky k hlavnímu obrázku

Název	Průměr	Min.	Max.
větrání	7,0°C	5,3°C	15,0°C

Název	Teplota
P0	5,9°C
P1	5,5°C
P2	6,6°C
P3	5,9°C

#### Informace o obrázku

Název souboru	IR004291.IS2
Model kamery	Fluke Ti32
Velikost IR senzoru	320 x 240



Obrázek viditelného záření

Fasáda a její zateplovací systém nevykazuje žádné tepelné mosty, a ani jiné anomálie. Vše v normě.

#### Značky k hlavnímu obrázku

Název	Teplota
P0	5,6°C
P1	5,9°C
P2	5,6°C
P3	5,8°C
P4	6,4°C
P5	5,7°C

#### Informace o obrázku

Název souboru	IR004292.IS2
Model kamery	Fluke Ti32
Velikost IR senzoru	320 x 240



IR004293.IS2

26.1.2020 10:07:00



Obrázek viditelného záření

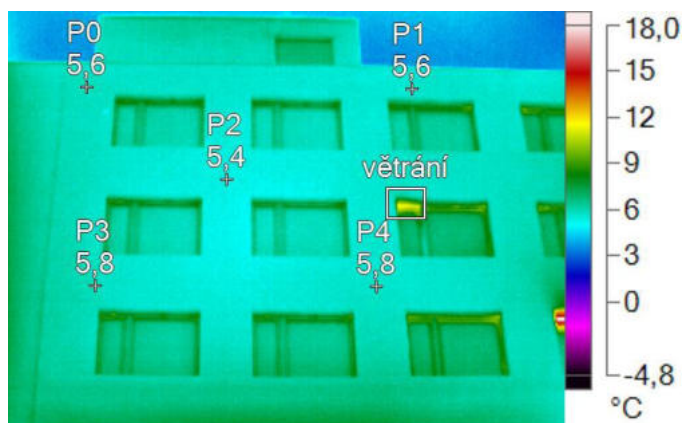
Fasáda a její zateplovací systém nevykazuje žádné tepelné mosty, a ani jiné anomálie. Vše v normě.

#### Značky k hlavnímu obrázku

Název	Teplota
P0	5,9°C
P1	6,0°C
P2	5,8°C
P3	6,2°C

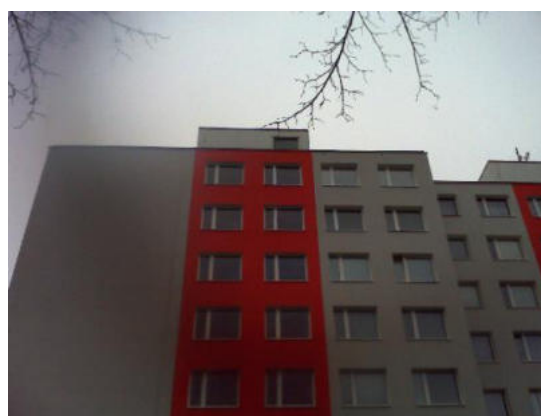
#### Informace o obrázku

Název souboru	IR004293.IS2
Model kamery	Fluke Ti32
Velikost IR senzoru	320 x 240



IR004294.IS2

26.1.2020 10:08:15



Obrázek viditelného záření

Fasáda a její zateplovací systém nevykazuje žádné tepelné mosty, a ani jiné anomálie. Vše v normě.

### Značky k hlavnímu obrázku

Název	Průměr	Min.	Max.
větrání	7,4°C	5,3°C	11,9°C

Název	Teplota
P0	5,6°C
P1	5,6°C
P2	5,4°C
P3	5,8°C
P4	5,8°C

### Informace o obrázku

Název souboru	IR004294.IS2
Model kamery	Fluke Ti32
Velikost IR senzoru	320 x 240

Fakturační adresa:

AW TERMO s.r.o.

tř. Edvarda Beneše 1412/35, 500 12 Hradec Králové

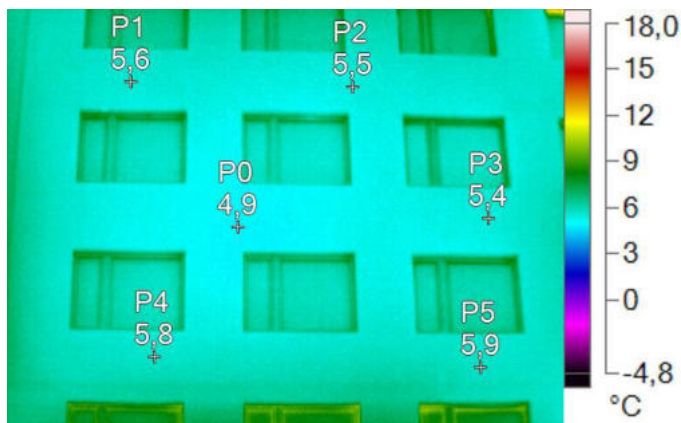
IČ 28231503 Tel: +420 777 333 640

Http: <https://unikytepla.cz/> Email: [unikytepla@gmail.com](mailto:unikytepla@gmail.com)

Pobočka Praha:

Tiskařská 257/10, 10 800 Praha





IR004295.IS2

26.1.2020 10:08:24



Obrázek viditelného záření

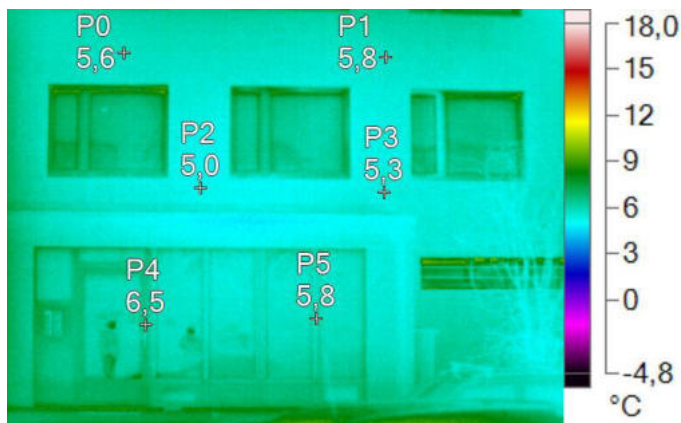
Fasáda a její zateplovací systém nevykazuje žádné tepelné mosty, a ani jiné anomálie. Vše v normě.

#### Značky k hlavnímu obrázku

Název	Teplota
P0	4,9°C
P1	5,6°C
P2	5,5°C
P3	5,4°C
P4	5,8°C
P5	5,9°C

#### Informace o obrázku

Název souboru	IR004295.IS2
Model kamery	Fluke Ti32
Velikost IR senzoru	320 x 240



IR004296.IS2

26.1.2020 10:08:32



Obrázek viditelného záření

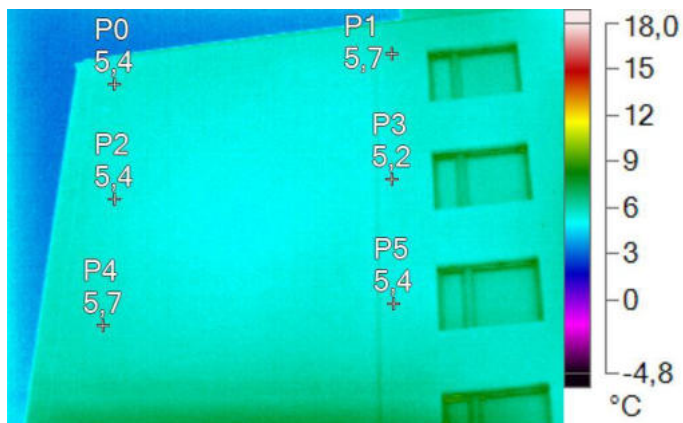
Fasáda a její zateplovací systém nevykazuje žádné tepelné mosty, a ani jiné anomálie. Hlavní vchodové dveře bez anomálií. Vše v normě.

### Značky k hlavnímu obrázku

Název	Teplota
P0	5,6°C
P1	5,8°C
P2	5,0°C
P3	5,3°C
P4	6,5°C
P5	5,8°C

### Informace o obrázku

Název souboru	IR004296.IS2
Model kamery	Fluke Ti32
Velikost IR senzoru	320 x 240



IR004297.IS2

26.1.2020 10:08:47



Obrázek viditelného záření

Fasáda a její zateplovací systém nevykazuje žádné tepelné mosty, a ani jiné anomálie. Vše v normě.

#### Značky k hlavnímu obrázku

Název	Teplota
P0	5,4°C
P1	5,7°C
P2	5,4°C
P3	5,2°C
P4	5,7°C
P5	5,4°C

#### Informace o obrázku

Název souboru	IR004297.IS2
Model kamery	Fluke Ti32
Velikost IR senzoru	320 x 240



IR004298.IS2

26.1.2020 10:08:54



Obrázek viditelného záření

Fasáda a její zateplovací systém nevykazuje žádné tepelné mosty, a ani jiné anomálie. Vše v normě.

#### Značky k hlavnímu obrázku

Název	Teplota
P0	5,8°C
P1	5,9°C
P2	5,6°C
P3	5,3°C
P4	5,5°C

#### Informace o obrázku

Název souboru	IR004298.IS2
Model kamery	Fluke Ti32
Velikost IR senzoru	320 x 240



IR004299.IS2

26.1.2020 10:09:02



Obrázek viditelného záření

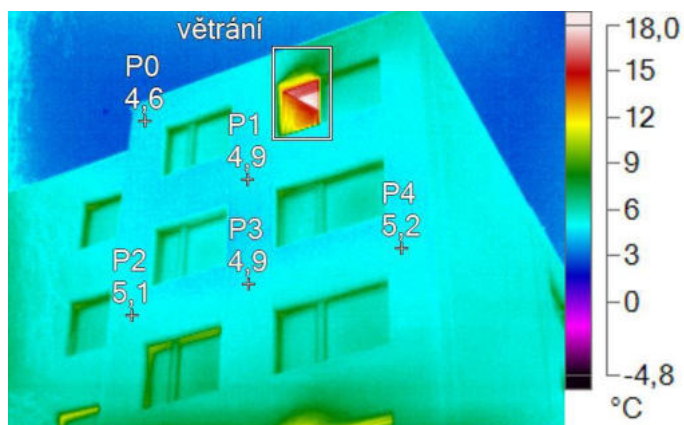
Fasáda a její zateplovací systém nevykazuje žádné tepelné mosty, a ani jiné anomálie. Vše v normě.

#### Značky k hlavnímu obrázku

Název	Teplota
P0	5,9°C
P1	5,7°C
P2	5,4°C
P3	5,4°C
P4	5,1°C
P5	5,5°C

#### Informace o obrázku

Název souboru	IR004299.IS2
Model kamery	Fluke Ti32
Velikost IR senzoru	320 x 240



IR004300.IS2

26.1.2020 10:10:25



Obrázek viditelného záření

Fasáda a její zateplovací systém nevykazuje žádné tepelné mosty, a ani jiné anomálie. Vše v normě.

#### Značky k hlavnímu obrázku

Název	Průměr	Min.	Max.
větrání	9,2°C	3,1°C	17,9°C

Název	Teplota
P0	4,6°C
P1	4,9°C
P2	5,1°C
P3	4,9°C
P4	5,2°C

#### Informace o obrázku

Název souboru	IR004300.IS2
Model kamery	Fluke Ti32
Velikost IR senzoru	320 x 240

Fakturační adresa:

AW TERMO s.r.o.

tř. Edvarda Beneše 1412/35, 500 12 Hradec Králové

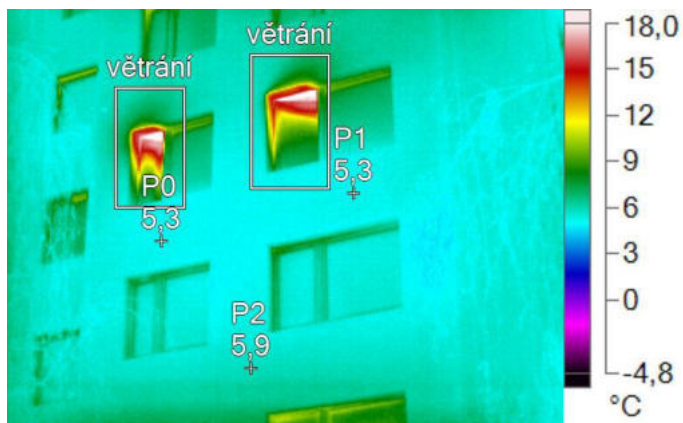
IČ 28231503 Tel: +420 777 333 640

Http: <https://unikytepla.cz/> Email: [unikytepla@gmail.com](mailto:unikytepla@gmail.com)

Pobočka Praha:

Tiskařská 257/10, 10 800 Praha





IR004301.IS2

26.1.2020 10:10:32



Obrázek viditelného záření

Fasáda a její zateplovací systém nevykazuje žádné tepelné mosty, a ani jiné anomálie. Vše v normě.

### Značky k hlavnímu obrázku

Název	Průměr	Min.	Max.
větrání	8,2°C	4,8°C	18,8°C
větrání	8,2°C	4,8°C	19,2°C

Název	Teplota
P0	5,3°C
P1	5,3°C
P2	5,9°C

### Informace o obrázku

Název souboru	IR004301.IS2
Model kamery	Fluke Ti32
Velikost IR senzoru	320 x 240

Fakturační adresa:

AW TERMO s.r.o.

tř. Edvarda Beneše 1412/35, 500 12 Hradec Králové

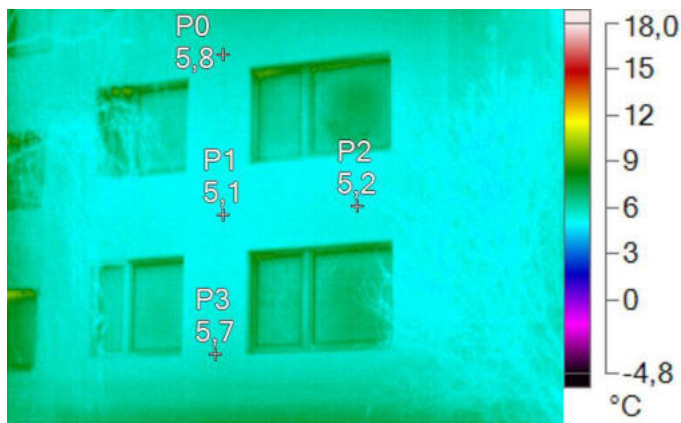
IČ 28231503 Tel: +420 777 333 640

Http: <https://unikytepla.cz/> Email: [unikytepla@gmail.com](mailto:unikytepla@gmail.com)

Pobočka Praha:

Tiskařská 257/10, 10 800 Praha





IR004302.IS2

26.1.2020 10:10:42



Obrázek viditelného záření

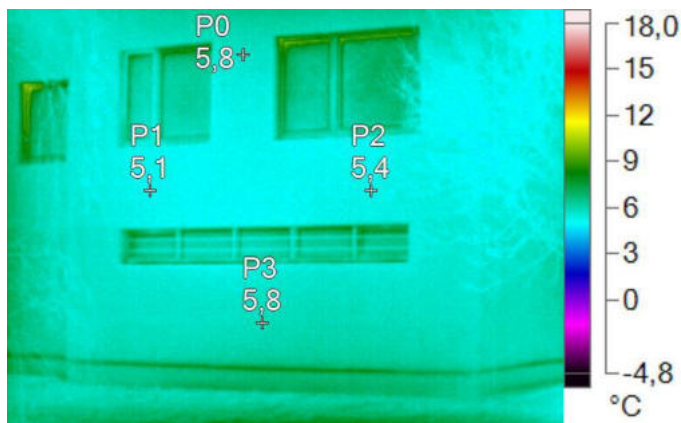
Fasáda a její zateplovací systém nevykazuje žádné tepelné mosty, a ani jiné anomálie. Vše v normě.

#### Značky k hlavnímu obrázku

Název	Teplota
P0	5,8°C
P1	5,1°C
P2	5,2°C
P3	5,7°C

#### Informace o obrázku

Název souboru	IR004302.IS2
Model kamery	Fluke Ti32
Velikost IR senzoru	320 x 240



IR004303.IS2

26.1.2020 10:10:47



Obrázek viditelného záření

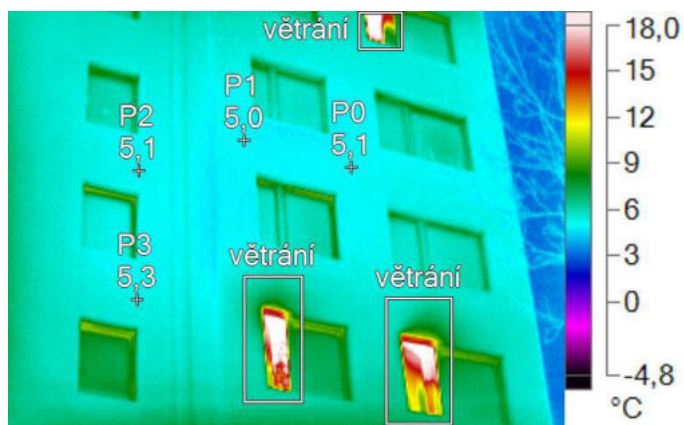
Fasáda a její zateplovací systém nevykazuje žádné tepelné mosty, a ani jiné anomálie. Vše v normě.

#### Značky k hlavnímu obrázku

Název	Teplota
P0	5,8°C
P1	5,1°C
P2	5,4°C
P3	5,8°C

#### Informace o obrázku

Název souboru	IR004303.IS2
Model kamery	Fluke Ti32
Velikost IR senzoru	320 x 240



IR004304.IS2

26.1.2020 10:11:29



Obrázek viditelného záření

Fasáda a její zateplovací systém nevykazuje žádné tepelné mosty, a ani jiné anomálie. Vše v normě.

#### Značky k hlavnímu obrázku

Název	Průměr	Min.	Max.
větrání	9,1°C	5,6°C	19,3°C
větrání	9,1°C	5,4°C	18,8°C
větrání	10,5°C	5,4°C	18,4°C

Název	Teplota
P0	5,1°C
P1	5,0°C
P2	5,1°C
P3	5,3°C

#### Informace o obrázku

Název souboru	IR004304.IS2
Model kamery	Fluke Ti32
Velikost IR senzoru	320 x 240

Fakturační adresa:

AW TERMO s.r.o.

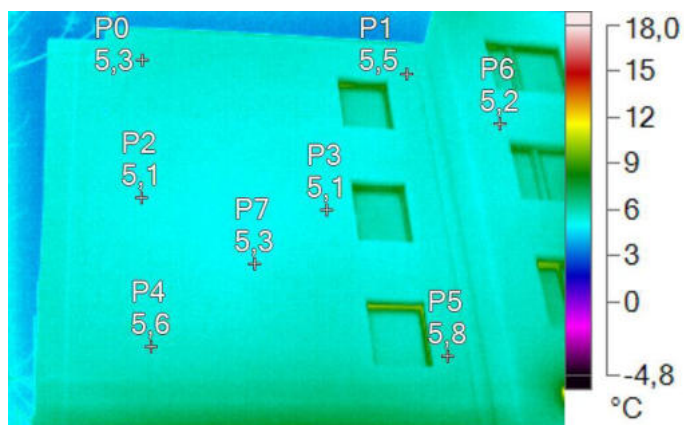
tř. Edvarda Beneše 1412/35, 500 12 Hradec Králové

IČ 28231503 Tel: +420 777 333 640

Http: <https://unikytepla.cz/> Email: [unikytepla@gmail.com](mailto:unikytepla@gmail.com)

Pobočka Praha:

Tiskařská 257/10, 10 800 Praha



IR004305.IS2

26.1.2020 10:11:35



Obrázek viditelného záření

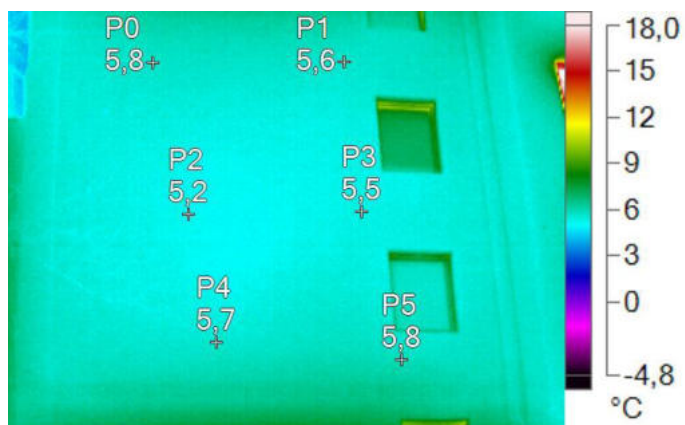
Fasáda a její zateplovací systém nevykazuje žádné tepelné mosty, a ani jiné anomálie. Vše v normě.

#### Značky k hlavnímu obrázku

Název	Teplota
P0	5,3°C
P1	5,5°C
P2	5,1°C
P3	5,1°C
P4	5,6°C
P5	5,8°C
P6	5,2°C
P7	5,3°C

#### Informace o obrázku

Název souboru	IR004305.IS2
Model kamery	Fluke Ti32
Velikost IR senzoru	320 x 240



IR004306.IS2

26.1.2020 10:11:41



Obrázek viditelného záření

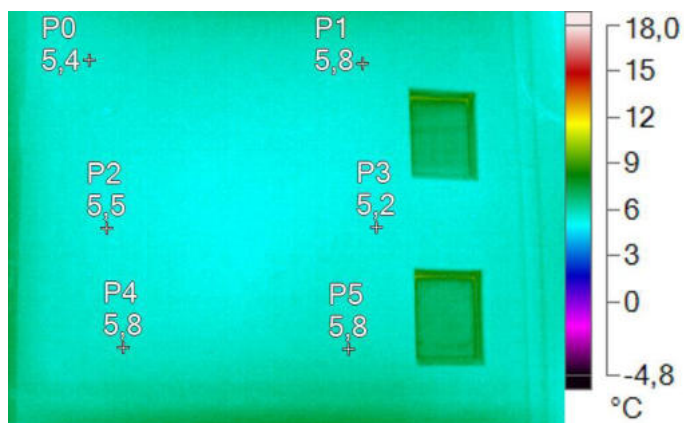
Fasáda a její zateplovací systém nevykazuje žádné tepelné mosty, a ani jiné anomálie. Vše v normě.

#### Značky k hlavnímu obrázku

Název	Teplota
P0	5,8°C
P1	5,6°C
P2	5,2°C
P3	5,5°C
P4	5,7°C
P5	5,8°C

#### Informace o obrázku

Název souboru	IR004306.IS2
Model kamery	Fluke Ti32
Velikost IR senzoru	320 x 240



IR004307.IS2

26.1.2020 10:11:49



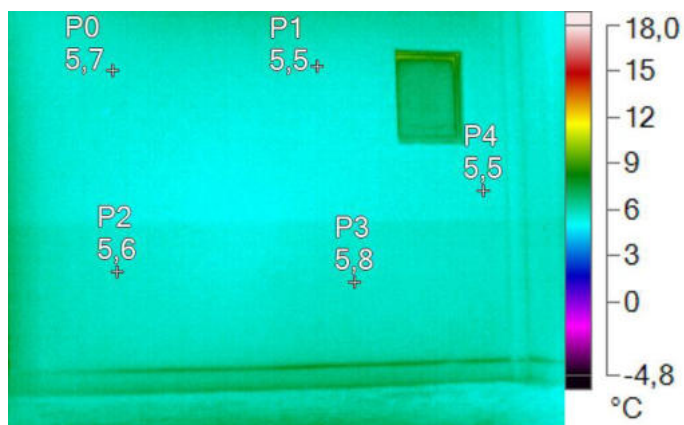
Fasáda a její zateplovací systém nevykazuje žádné tepelné mosty, a ani jiné anomálie. Vše v normě.

### Značky k hlavnímu obrázku

Název	Teplota
P0	5,4°C
P1	5,8°C
P2	5,5°C
P3	5,2°C
P4	5,8°C
P5	5,8°C

### Informace o obrázku

Název souboru	IR004307.IS2
Model kamery	Fluke Ti32
Velikost IR senzoru	320 x 240



IR004308.IS2

26.1.2020 10:12:00



Obrázek viditelného záření

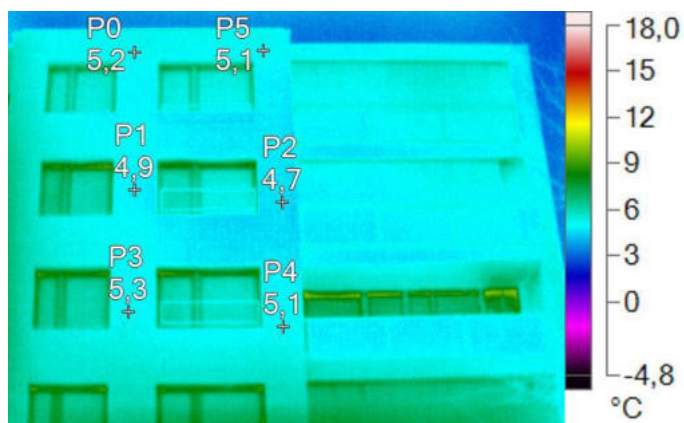
Fasáda a její zateplovací systém nevykazuje žádné tepelné mosty, a ani jiné anomálie. Vše v normě.

#### Značky k hlavnímu obrázku

Název	Teplota
P0	5,7°C
P1	5,5°C
P2	5,6°C
P3	5,8°C
P4	5,5°C

#### Informace o obrázku

Název souboru	IR004308.IS2
Model kamery	Fluke Ti32
Velikost IR senzoru	320 x 240



IR004309.IS2

26.1.2020 10:14:19



Obrázek viditelného záření

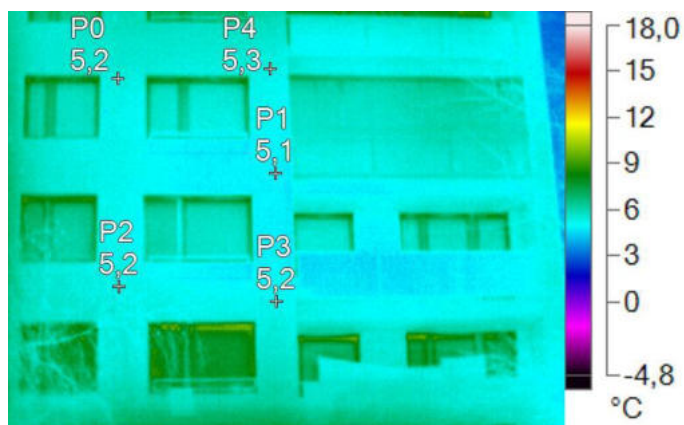
Fasáda a její zateplovací systém nevykazuje žádné tepelné mosty, a ani jiné anomálie. Vše v normě.

### Značky k hlavnímu obrázku

Název	Teplota
P0	5,2°C
P1	4,9°C
P2	4,7°C
P3	5,3°C
P4	5,1°C
P5	5,1°C

### Informace o obrázku

Název souboru	IR004309.IS2
Model kamery	Fluke Ti32
Velikost IR senzoru	320 x 240



IR004310.IS2

26.1.2020 10:14:33



Obrázek viditelného záření

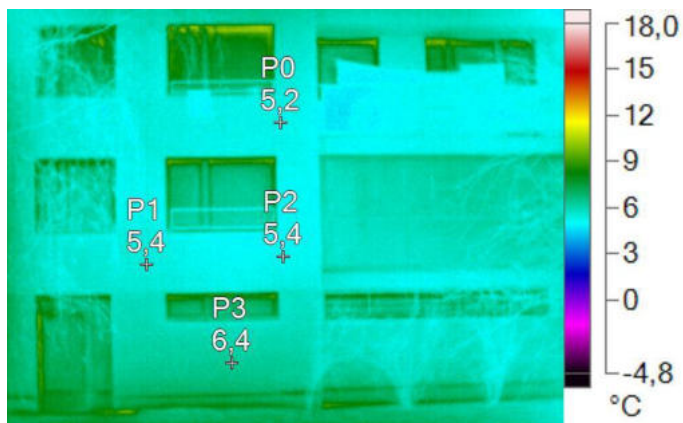
Fasáda a její zateplovací systém nevykazuje žádné tepelné mosty, a ani jiné anomálie. Vše v normě.

#### Značky k hlavnímu obrázku

Název	Teplota
P0	5,2°C
P1	5,1°C
P2	5,2°C
P3	5,2°C
P4	5,3°C

#### Informace o obrázku

Název souboru	IR004310.IS2
Model kamery	Fluke Ti32
Velikost IR senzoru	320 x 240



IR004311.IS2

26.1.2020 10:14:44



Obrázek viditelného záření

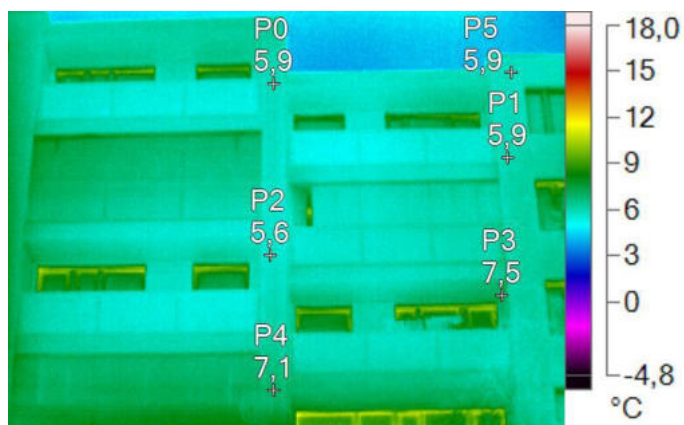
Fasáda a její zateplovací systém nevykazuje žádné tepelné mosty, a ani jiné anomálie. Vše v normě.

#### Značky k hlavnímu obrázku

Název	Teplota
P0	5,2°C
P1	5,4°C
P2	5,4°C
P3	6,4°C

#### Informace o obrázku

Název souboru	IR004311.IS2
Model kamery	Fluke Ti32
Velikost IR senzoru	320 x 240



IR004312.IS2

26.1.2020 10:16:07



Obrázek viditelného záření

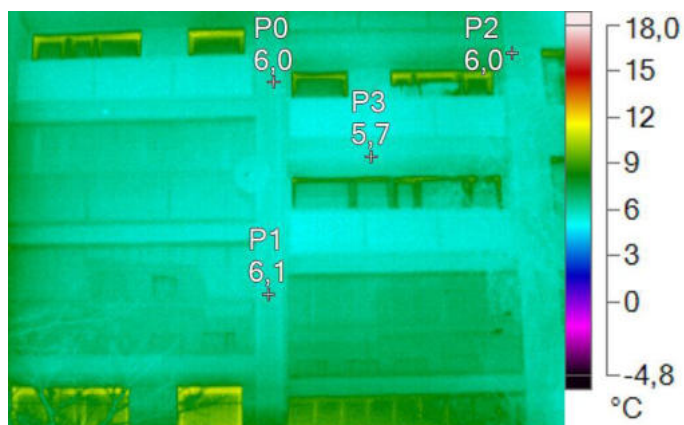
Fasáda a její zateplovací systém nevykazuje žádné tepelné mosty, a ani jiné anomálie. Vše v normě.

#### Značky k hlavnímu obrázku

Název	Teplota
P0	5,9°C
P1	5,9°C
P2	5,6°C
P3	7,5°C
P4	7,1°C
P5	5,9°C

#### Informace o obrázku

Název souboru	IR004312.IS2
Model kamery	Fluke Ti32
Velikost IR senzoru	320 x 240



IR004313.IS2

26.1.2020 10:16:14



Obrázek viditelného záření

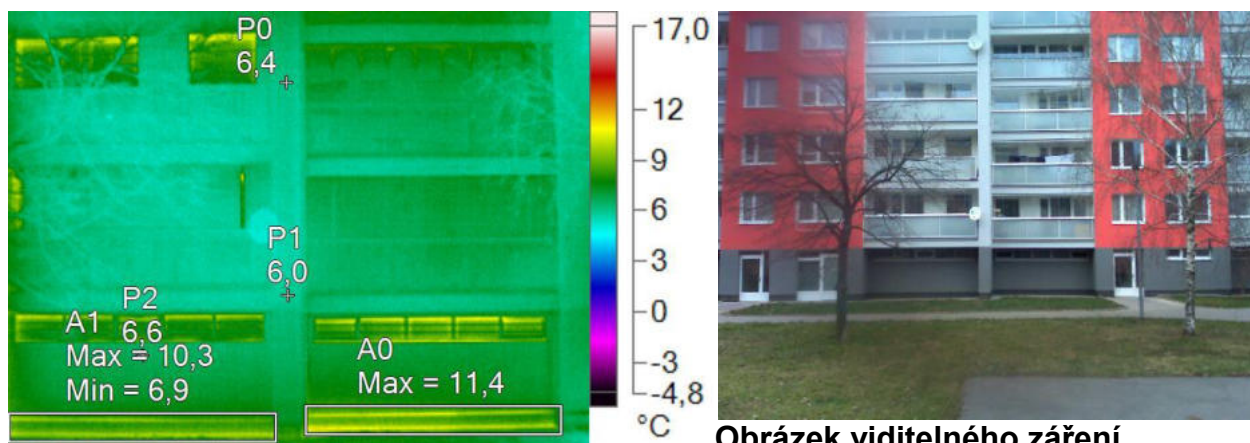
Fasáda a její zateplovací systém nevykazuje žádné tepelné mosty, a ani jiné anomálie. Vše v normě.

#### Značky k hlavnímu obrázku

Název	Teplota
P0	6,0°C
P1	6,1°C
P2	6,0°C
P3	5,7°C

#### Informace o obrázku

Název souboru	IR004313.IS2
Model kamery	Fluke Ti32
Velikost IR senzoru	320 x 240



Obrázek viditelného záření

IR004314.IS2

26.1.2020 10:16:20

Fasáda a její zateplovací systém nevykazuje žádné tepelné mosty, a ani jiné anomálie. Ve spodní části menší lineární tepelný most.

### Značky k hlavnímu obrázku

Název	Průměr	Min.	Max.
A0	8,8°C	6,4°C	11,4°C

Název	Teplota
P0	6,4°C
P1	6,0°C
P2	6,6°C

### Informace o obrázku

Název souboru	IR004314.IS2
Model kamery	Fluke Ti32
Velikost IR senzoru	320 x 240

Fakturační adresa:

AW TERMO s.r.o.

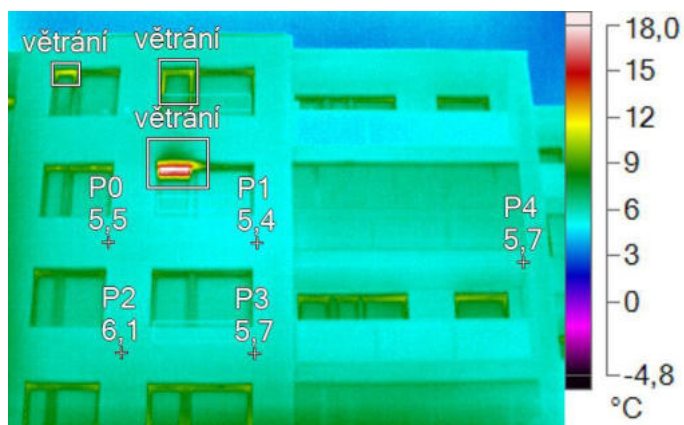
tř. Edvarda Beneše 1412/35, 500 12 Hradec Králové

IČ 28231503 Tel: +420 777 333 640

Http: <https://unikytepla.cz/> Email: [unikytepla@gmail.com](mailto:unikytepla@gmail.com)

Pobočka Praha:

Tiskařská 257/10, 10 800 Praha



IR004315.IS2

26.1.2020 10:16:44



Obrázek viditelného záření

Fasáda a její zateplovací systém nevykazuje žádné tepelné mosty, a ani jiné anomálie. Vše v normě.

### Značky k hlavnímu obrázku

Název	Průměr	Min.	Max.
větrání	8,1°C	5,1°C	18,1°C
větrání	7,8°C	5,7°C	11,9°C
větrání	7,4°C	5,4°C	10,9°C

Název	Teplota
P0	5,5°C
P1	5,4°C
P2	6,1°C
P3	5,7°C
P4	5,7°C

### Informace o obrázku

Název souboru	IR004315.IS2
Model kamery	Fluke Ti32
Velikost IR senzoru	320 x 240



IR004316.IS2

26.1.2020 10:16:55



Obrázek viditelného záření

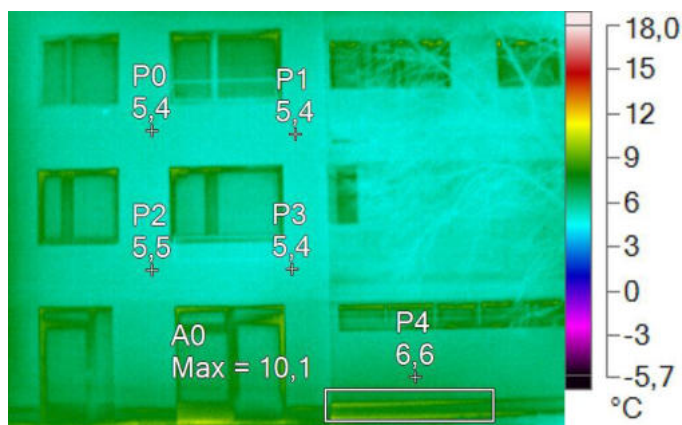
Fasáda a její zateplovací systém nevykazuje žádné tepelné mosty, a ani jiné anomálie. Vše v normě.

#### Značky k hlavnímu obrázku

Název	Teplota
P0	5,9°C
P1	5,4°C
P2	5,2°C
P3	6,0°C
P4	5,4°C

#### Informace o obrázku

Název souboru	IR004316.IS2
Model kamery	Fluke Ti32
Velikost IR senzoru	320 x 240



IR004317.IS2

26.1.2020 10:17:02



Obrázek viditelného záření

Fasáda a její zateplovací systém nevykazuje žádné tepelné mosty, a ani jiné anomálie. Vše v normě.

### Značky k hlavnímu obrázku

Název	Průměr	Min.	Max.
A0	7,9°C	6,5°C	10,1°C

Název	Teplota
P0	5,4°C
P1	5,4°C
P2	5,5°C
P3	5,4°C
P4	6,6°C

### Informace o obrázku

Název souboru	IR004317.IS2
Model kamery	Fluke Ti32
Velikost IR senzoru	320 x 240

Fakturační adresa:

AW TERMO s.r.o.

tř. Edvarda Beneše 1412/35, 500 12 Hradec Králové

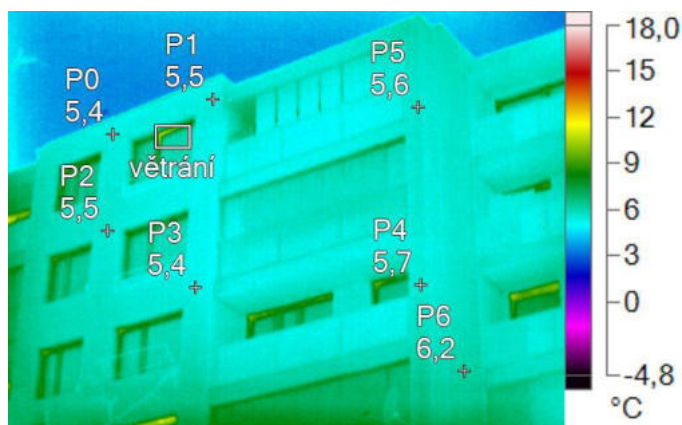
IČ 28231503 Tel: +420 777 333 640

Http: <https://unikytepla.cz/> Email: [unikytepla@gmail.com](mailto:unikytepla@gmail.com)

Pobočka Praha:

Tiskařská 257/10, 10 800 Praha





IR004318.IS2

26.1.2020 10:17:31



Obrázek viditelného záření

Fasáda a její zateplovací systém nevykazuje žádné tepelné mosty, a ani jiné anomálie. Vše v normě.

#### Značky k hlavnímu obrázku

Název	Průměr	Min.	Max.
větrání	6,9°C	5,5°C	10,6°C

Název	Teplota
P0	5,4°C
P1	5,5°C
P2	5,5°C
P3	5,4°C
P4	5,7°C
P5	5,6°C
P6	6,2°C

#### Informace o obrázku

Název souboru	IR004318.IS2
Model kamery	Fluke Ti32
Velikost IR senzoru	320 x 240

Fakturační adresa:

AW TERMO s.r.o.

tř. Edvarda Beneše 1412/35, 500 12 Hradec Králové

IČ 28231503 Tel: +420 777 333 640

Http: <https://unikytepla.cz/> Email: [unikytepla@gmail.com](mailto:unikytepla@gmail.com)

Pobočka Praha:

Tiskařská 257/10, 10 800 Praha



IR004319.IS2

26.1.2020 10:17:43



Obrázek viditelného záření

Fasáda a její zateplovací systém nevykazuje žádné tepelné mosty, a ani jiné anomálie. Vše v normě.

#### Značky k hlavnímu obrázku

Název	Průměr	Min.	Max.
větrání	7,3°C	5,4°C	17,0°C

Název	Teplota
P0	6,0°C
P1	5,5°C
P2	6,1°C
P3	5,5°C
P4	5,9°C

#### Informace o obrázku

Název souboru	IR004319.IS2
Model kamery	Fluke Ti32
Velikost IR senzoru	320 x 240

Fakturační adresa:

AW TERMO s.r.o.

tř. Edvarda Beneše 1412/35, 500 12 Hradec Králové

IČ 28231503 Tel: +420 777 333 640

Http: <https://unikytepla.cz/> Email: [unikytepla@gmail.com](mailto:unikytepla@gmail.com)

Pobočka Praha:

Tiskařská 257/10, 10 800 Praha



IR004320.IS2

26.1.2020 10:17:51



Obrázek viditelného záření

Fasáda a její zateplovací systém nevykazuje žádné tepelné mosty, a ani jiné anomálie. Vše v normě. Ve spodní části menší lineární tepelný most.

### Značky k hlavnímu obrázku

Název	Průměr	Min.	Max.
větrání	7,1°C	5,3°C	20,8°C
A0	7,5°C	5,7°C	10,1°C

Název	Teplota
P0	6,0°C
P1	5,8°C

### Informace o obrázku

Název souboru	IR004320.IS2
Model kamery	Fluke Ti32
Velikost IR senzoru	320 x 240

Fakturační adresa:

AW TERMO s.r.o.

tř. Edvarda Beneše 1412/35, 500 12 Hradec Králové

IČ 28231503 Tel: +420 777 333 640

Http: <https://unikytepla.cz/> Email: [unikytepla@gmail.com](mailto:unikytepla@gmail.com)

Pobočka Praha:

Tiskařská 257/10, 10 800 Praha





IR004321.IS2

26.1.2020 10:19:01



Obrázek viditelného záření

Fasáda a její zateplovací systém nevykazuje žádné tepelné mosty, a ani jiné anomálie. Vše v normě.

#### Značky k hlavnímu obrázku

Název	Průměr	Min.	Max.
větrání	8,7°C	5,4°C	18,1°C

Název	Teplota
P0	5,1°C
P1	5,4°C
P2	5,0°C
P3	5,2°C

#### Informace o obrázku

Název souboru	IR004321.IS2
Model kamery	Fluke Ti32
Velikost IR senzoru	320 x 240



IR004322.IS2

26.1.2020 10:19:06



Obrázek viditelného záření

Fasáda a její zateplovací systém nevykazuje žádné tepelné mosty, a ani jiné anomálie. Vše v normě.

#### Značky k hlavnímu obrázku

Název	Průměr	Min.	Max.
větrání	10,9°C	5,8°C	17,9°C

Název	Teplota
P0	4,9°C
P1	5,6°C
P2	5,4°C
P3	5,4°C
P4	5,8°C

#### Informace o obrázku

Název souboru	IR004322.IS2
Model kamery	Fluke Ti32
Velikost IR senzoru	320 x 240

Fakturační adresa:

AW TERMO s.r.o.

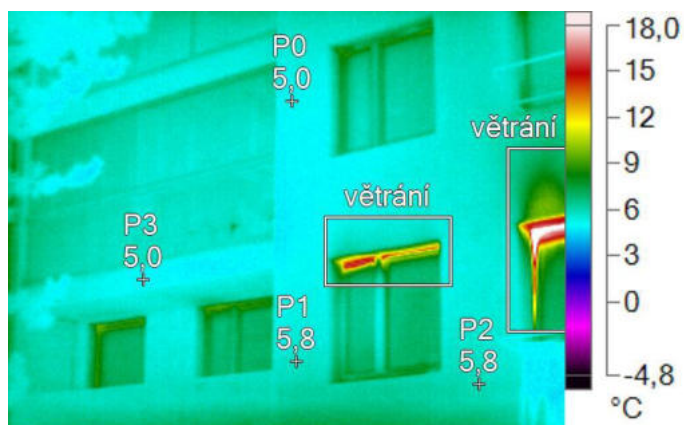
tř. Edvarda Beneše 1412/35, 500 12 Hradec Králové

IČ 28231503 Tel: +420 777 333 640

Http: <https://unikytepla.cz/> Email: [unikytepla@gmail.com](mailto:unikytepla@gmail.com)

Pobočka Praha:

Tiskařská 257/10, 10 800 Praha



Obrázek viditelného záření

IR004323.IS2

26.1.2020 10:19:14

Fasáda a její zateplovací systém nevykazuje žádné tepelné mosty, a ani jiné anomálie. Vše v normě.

#### Značky k hlavnímu obrázku

Název	Průměr	Min.	Max.
větrání	7,0°C	4,9°C	15,8°C
větrání	8,3°C	5,2°C	20,6°C

Název	Teplota
P0	5,0°C
P1	5,8°C
P2	5,8°C
P3	5,0°C

#### Informace o obrázku

Název souboru	IR004323.IS2
Model kamery	Fluke Ti32
Velikost IR senzoru	320 x 240

Fakturační adresa:

AW TERMO s.r.o.

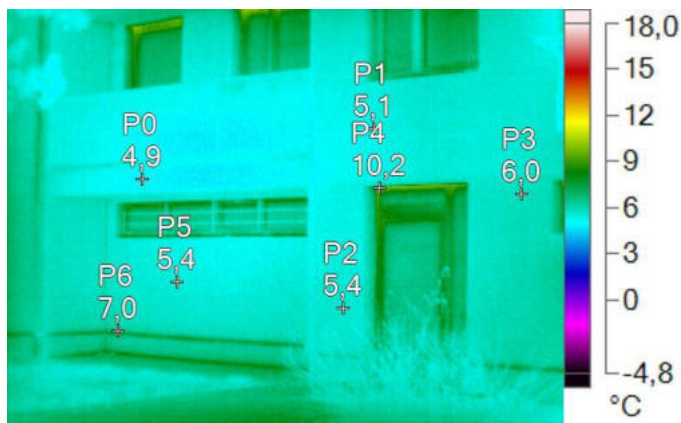
tř. Edvarda Beneše 1412/35, 500 12 Hradec Králové

IČ 28231503 Tel: +420 777 333 640

Http: <https://unikytepla.cz/> Email: [unikytepla@gmail.com](mailto:unikytepla@gmail.com)

Pobočka Praha:

Tiskařská 257/10, 10 800 Praha



IR004324.IS2

26.1.2020 10:19:20



Obrázek viditelného záření

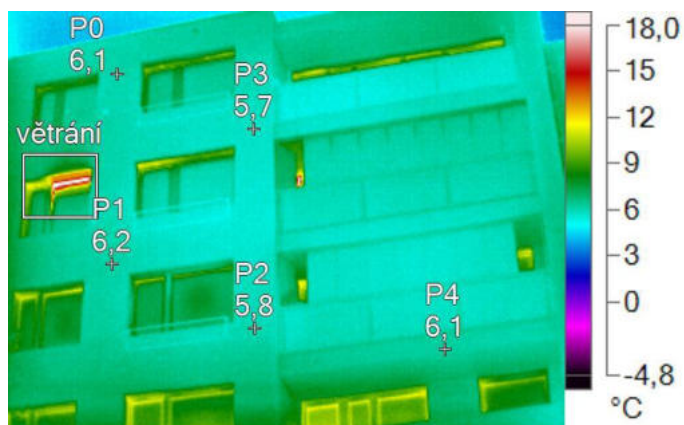
Fasáda a její zateplovací systém nevykazuje žádné tepelné mosty, a ani jiné anomálie. Vše v normě. Ve spodní části menší lineární tepelný most. Vše v normě.

### Značky k hlavnímu obrázku

Název	Teplota
P0	4,9°C
P1	5,1°C
P2	5,4°C
P3	6,0°C
P4	10,2°C
P5	5,4°C
P6	7,0°C

### Informace o obrázku

Název souboru	IR004324.IS2
Model kamery	Fluke Ti32
Velikost IR senzoru	320 x 240



IR004325.IS2

26.1.2020 10:21:20



Obrázek viditelného záření

Fasáda a její zateplovací systém nevykazuje žádné tepelné mosty, a ani jiné anomálie. Vše v normě.

#### Značky k hlavnímu obrázku

Název	Průměr	Min.	Max.
větrání	8,5°C	5,2°C	19,1°C

Název	Teplota
P0	6,1°C
P1	6,2°C
P2	5,8°C
P3	5,7°C
P4	6,1°C

#### Informace o obrázku

Název souboru	IR004325.IS2
Model kamery	Fluke Ti32
Velikost IR senzoru	320 x 240

Fakturační adresa:

AW TERMO s.r.o.

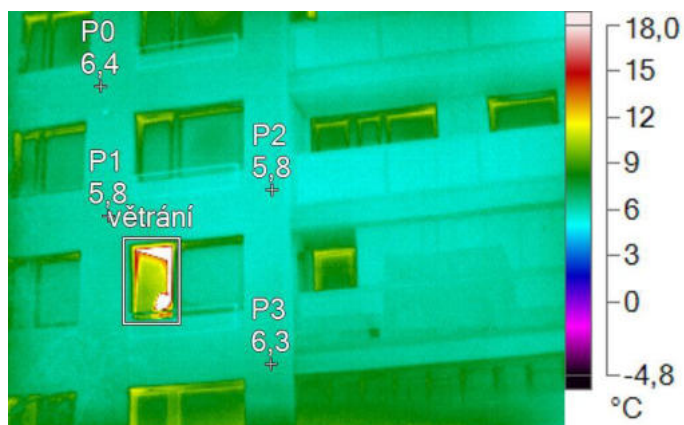
tř. Edvarda Beneše 1412/35, 500 12 Hradec Králové

IČ 28231503 Tel: +420 777 333 640

Http: <https://unikytepla.cz/> Email: [unikytepla@gmail.com](mailto:unikytepla@gmail.com)

Pobočka Praha:

Tiskařská 257/10, 10 800 Praha



IR004326.IS2

26.1.2020 10:21:28



Obrázek viditelného záření

Fasáda a její zateplovací systém nevykazuje žádné tepelné mosty, a ani jiné anomálie. Vše v normě.

#### Značky k hlavnímu obrázku

Název	Průměr	Min.	Max.
větrání	10,6°C	5,8°C	33,1°C

Název	Teplota
P0	6,4°C
P1	5,8°C
P2	5,8°C
P3	6,3°C

#### Informace o obrázku

Název souboru	IR004326.IS2
Model kamery	Fluke Ti32
Velikost IR senzoru	320 x 240

Fakturační adresa:

AW TERMO s.r.o.

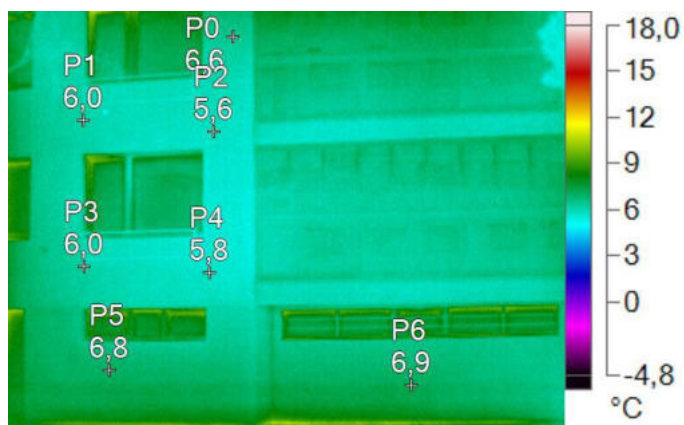
tř. Edvarda Beneše 1412/35, 500 12 Hradec Králové

IČ 28231503 Tel: +420 777 333 640

Http: <https://unikytepla.cz/> Email: [unikytepla@gmail.com](mailto:unikytepla@gmail.com)

Pobočka Praha:

Tiskařská 257/10, 10 800 Praha



IR004327.IS2

26.1.2020 10:21:34



Obrázek viditelného záření

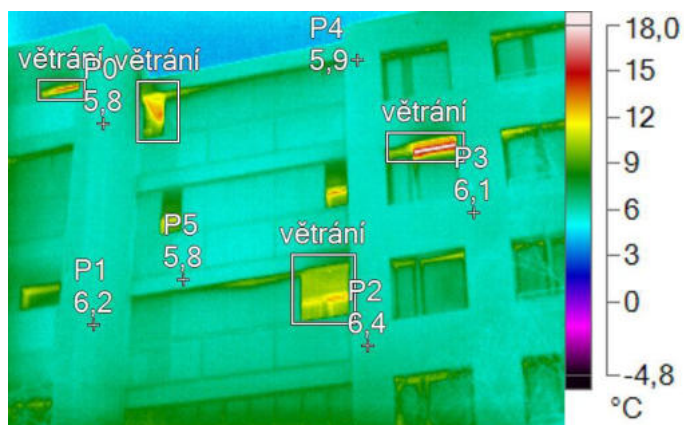
Fasáda a její zateplovací systém nevykazuje žádné tepelné mosty, a ani jiné anomálie. Vše v normě.

#### Značky k hlavnímu obrázku

Název	Teplota
P0	6,6°C
P1	6,0°C
P2	5,6°C
P3	6,0°C
P4	5,8°C
P5	6,8°C
P6	6,9°C

#### Informace o obrázku

Název souboru	IR004327.IS2
Model kamery	Fluke Ti32
Velikost IR senzoru	320 x 240



IR004328.IS2

26.1.2020 10:22:16



Obrázek viditelného záření

Fasáda a její zateplovací systém nevykazuje žádné tepelné mosty, a ani jiné anomálie. Vše v normě.

### Značky k hlavnímu obrázku

Název	Průměr	Min.	Max.
větrání	8,3°C	5,8°C	13,2°C
větrání	9,5°C	5,7°C	18,6°C
větrání	8,6°C	5,8°C	12,7°C
větrání	7,9°C	5,4°C	14,2°C

Název	Teplota
P0	5,8°C
P1	6,2°C
P2	6,4°C
P3	6,1°C
P4	5,9°C
P5	5,8°C

### Informace o obrázku

Název souboru	IR004328.IS2
Model kamery	Fluke Ti32
Velikost IR senzoru	320 x 240



IR004329.IS2

26.1.2020 10:22:23



Obrázek viditelného záření

Fasáda a její zateplovací systém nevykazuje žádné tepelné mosty, a ani jiné anomálie. Vše v normě. Na termosnímku viditelná stopa tepelných úniků v místě balkonové lodžie.

### Značky k hlavnímu obrázku

Název	Průměr	Min.	Max.
vytápění lodžie	7,9°C	5,4°C	12,8°C

Název	Teplota
P0	5,9°C
P1	5,8°C
P2	5,8°C

### Informace o obrázku

Název souboru	IR004329.IS2
Model kamery	Fluke Ti32
Velikost IR senzoru	320 x 240

Fakturační adresa:

AW TERMO s.r.o.

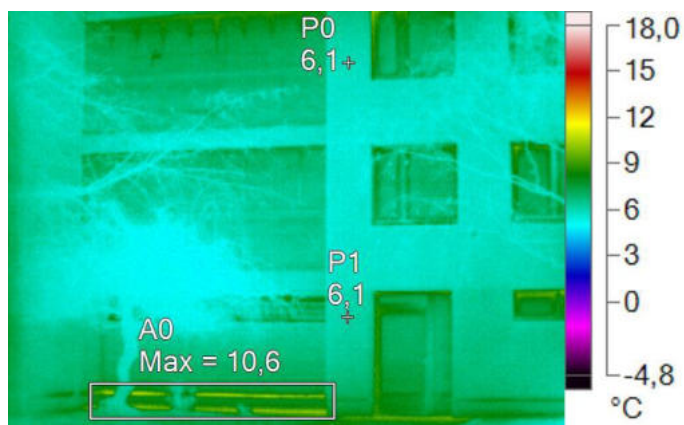
tř. Edvarda Beneše 1412/35, 500 12 Hradec Králové

IČ 28231503 Tel: +420 777 333 640

Http: <https://unikytepla.cz/> Email: [unikytepla@gmail.com](mailto:unikytepla@gmail.com)

Pobočka Praha:

Tiskařská 257/10, 10 800 Praha



Obrázek viditelného záření

IR004330.IS2

26.1.2020 10:22:32

Fasáda a její zateplovací systém nevykazuje žádné tepelné mosty, a ani jiné anomálie. Vše v normě. Ve spodní části menší lineární tepelný most.

### Značky k hlavnímu obrázku

Název	Průměr	Min.	Max.
A0	7,9°C	6,0°C	10,6°C

Název	Teplota
P0	6,1°C
P1	6,1°C

### Informace o obrázku

Název souboru	IR004330.IS2
Model kamery	Fluke Ti32
Velikost IR senzoru	320 x 240

Fakturační adresa:

AW TERMO s.r.o.

tř. Edvarda Beneše 1412/35, 500 12 Hradec Králové

IČ 28231503 Tel: +420 777 333 640

Http: <https://unikytepla.cz/> Email: [unikytepla@gmail.com](mailto:unikytepla@gmail.com)

Pobočka Praha:

Tiskařská 257/10, 10 800 Praha



IR004331.IS2

26.1.2020 10:24:10



Obrázek viditelného záření

**Detailní termosnímek soklu, který poměrně vyšší teplotu na přechodu zateplovacího systému.**

### Značky k hlavnímu obrázku

Název	Průměr	Min.	Max.
A0	7,4°C	4,9°C	11,3°C

Název	Teplota
P0	7,8°C
P1	6,3°C

### Informace o obrázku

Název souboru	IR004331.IS2
Model kamery	Fluke Ti32
Velikost IR senzoru	320 x 240

Fakturační adresa:

AW TERMO s.r.o.

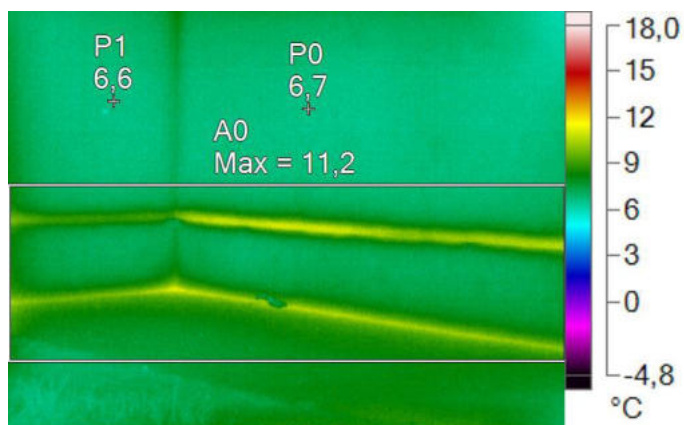
tř. Edvarda Beneše 1412/35, 500 12 Hradec Králové

IČ 28231503 Tel: +420 777 333 640

Http: <https://unikytepla.cz/> Email: [unikytepla@gmail.com](mailto:unikytepla@gmail.com)

Pobočka Praha:

Tiskařská 257/10, 10 800 Praha



IR004332.IS2

26.1.2020 10:25:49

Obrázek viditelného záření

**Detailní termosnímek soklu, který poměrně vyšší teplotu na přechodu zateplovacího systému.**

### Značky k hlavnímu obrázku

Název	Průměr	Min.	Max.
A0	8,0°C	6,5°C	11,2°C

Název	Teplota
P0	6,7°C
P1	6,6°C

### Informace o obrázku

Název souboru	IR004332.IS2
Model kamery	Fluke Ti32
Velikost IR senzoru	320 x 240

Fakturační adresa:

AW TERMO s.r.o.

tř. Edvarda Beneše 1412/35, 500 12 Hradec Králové

IČ 28231503 Tel: +420 777 333 640

Http: <https://unikytepla.cz/> Email: [unikytepla@gmail.com](mailto:unikytepla@gmail.com)

Pobočka Praha:

Tiskařská 257/10, 10 800 Praha





IR004333.IS2

26.1.2020 10:27:55



Obrázek viditelného záření

Fasáda a její zateplovací systém nevykazuje žádné tepelné mosty, a ani jiné anomálie. Vše v normě.

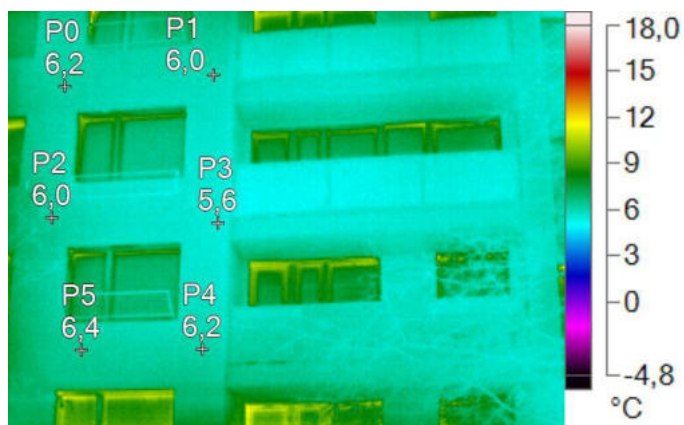
### Značky k hlavnímu obrázku

Název	Průměr	Min.	Max.
větrání	8,1°C	5,8°C	14,2°C
větrání	8,5°C	5,5°C	18,1°C
větrání	8,0°C	5,4°C	17,7°C
větrání	7,7°C	5,2°C	14,2°C

Název	Teplota
P0	5,9°C
P1	6,1°C
P2	6,3°C
P3	5,7°C

### Informace o obrázku

Název souboru	IR004333.IS2
Model kamery	Fluke Ti32
Velikost IR senzoru	320 x 240



IR004334.IS2

26.1.2020 10:28:01



Obrázek viditelného záření

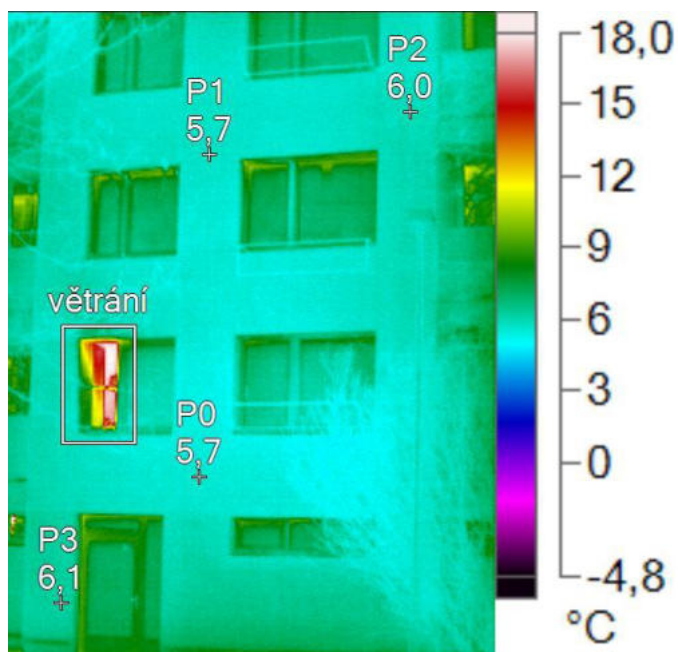
Fasáda a její zateplovací systém nevykazuje žádné tepelné mosty, a ani jiné anomálie. Vše v normě.

#### Značky k hlavnímu obrázku

Název	Teplota
P0	6,2°C
P1	6,0°C
P2	6,0°C
P3	5,6°C
P4	6,2°C
P5	6,4°C

#### Informace o obrázku

Název souboru	IR004334.IS2
Model kamery	Fluke Ti32
Velikost IR senzoru	320 x 240



**IR004335.IS2**  
26.1.2020 10:28:14



**Obrázek viditelného záření**

**Fasáda a její zateplovací systém nevykazuje žádné tepelné mosty, a ani jiné anomálie. Vše v normě.**

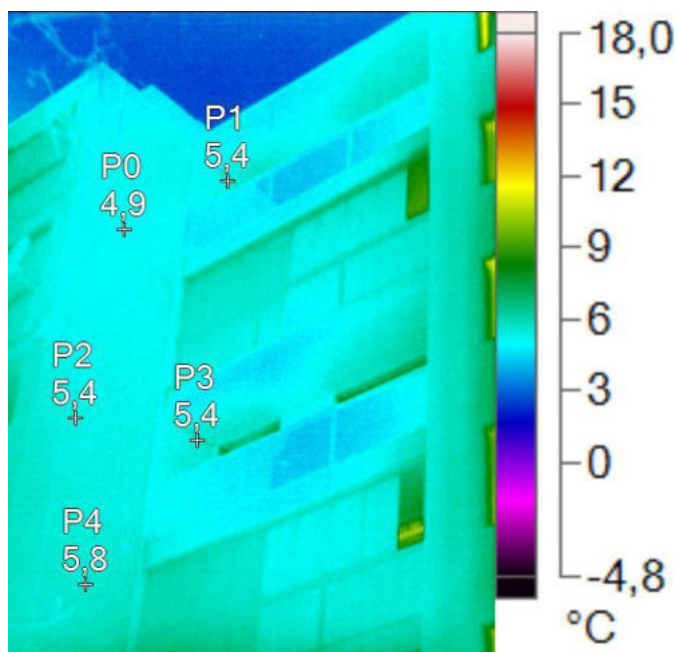
### Značky k hlavnímu obrázku

Název	Průměr	Min.	Max.
větrání	9,0°C	5,2°C	18,1°C

Název	Teplota
P0	5,7°C
P1	5,7°C
P2	6,0°C
P3	6,1°C

### Informace o obrázku

Název souboru	IR004335.IS2
Model kamery	Fluke Ti32
Velikost IR senzoru	320 x 240



**IR004336.IS2**  
26.1.2020 10:28:40



**Obrázek viditelného záření**

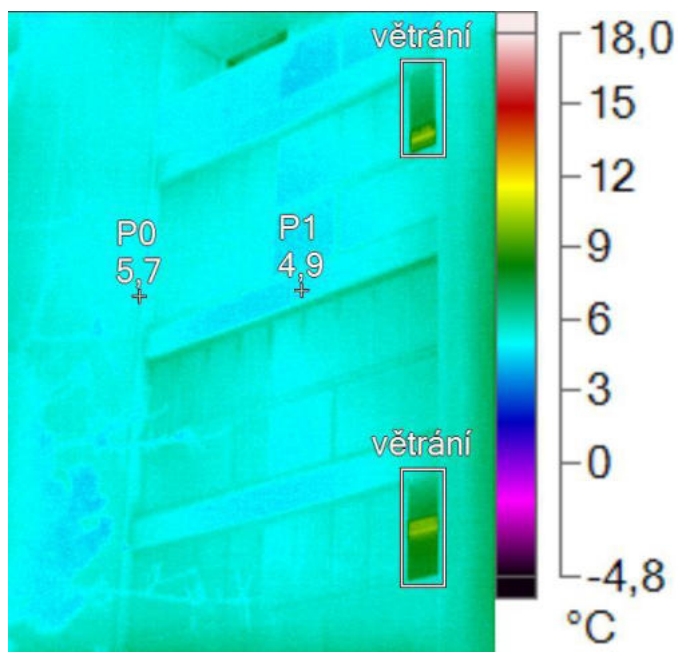
**Fasáda a její zateplovací systém nevykazuje žádné tepelné mosty, a ani jiné anomálie. Vše v normě.**

### Značky k hlavnímu obrázku

Název	Teplota
P0	4,9°C
P1	5,4°C
P2	5,4°C
P3	5,4°C
P4	5,8°C

### Informace o obrázku

Název souboru	IR004336.IS2
Model kamery	Fluke Ti32
Velikost IR senzoru	320 x 240



IR004337.IS2  
26.1.2020 10:28:46



Obrázek viditelného záření

Fasáda a její zateplovací systém nevykazuje žádné tepelné mosty, a ani jiné anomálie. Vše v normě.

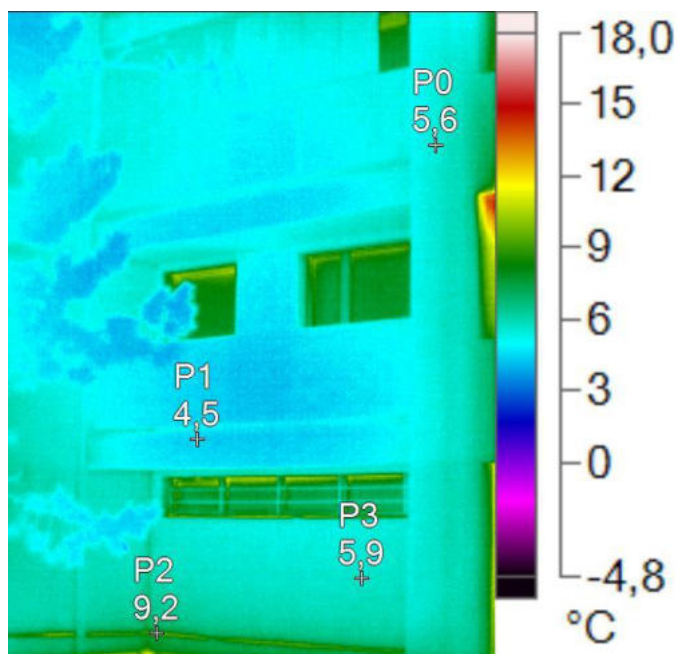
### Značky k hlavnímu obrázku

Název	Průměr	Min.	Max.
větrání	6,6°C	5,0°C	10,3°C
větrání	7,0°C	5,3°C	10,2°C

Název	Teplota
P0	5,7°C
P1	4,9°C

### Informace o obrázku

Název souboru	IR004337.IS2
Model kamery	Fluke Ti32
Velikost IR senzoru	320 x 240



**IR004338.IS2**  
26.1.2020 10:28:52



**Obrázek viditelného záření**

**Fasáda a její zateplovací systém nevykazuje žádné tepelné mosty, a ani jiné anomálie. Vše v normě.**

### Značky k hlavnímu obrázku

Název	Teplota
P0	5,6°C
P1	4,5°C
P2	9,2°C
P3	5,9°C

### Informace o obrázku

Název souboru	IR004338.IS2
Model kamery	Fluke Ti32
Velikost IR senzoru	320 x 240



IR004339.IS2

26.1.2020 10:31:30



Obrázek viditelného záření

Fasáda a její zateplovací systém nevykazuje žádné tepelné mosty, a ani jiné anomálie. Vše v normě.

#### Značky k hlavnímu obrázku

Název	Průměr	Min.	Max.
větrání	8,9°C	5,5°C	16,5°C
větrání	9,2°C	5,3°C	18,3°C
větrání	8,1°C	5,4°C	16,4°C

Název	Teplota
P0	4,7°C
P1	5,4°C
P2	5,2°C
P3	5,1°C
P4	5,4°C

#### Informace o obrázku

Název souboru	IR004339.IS2
Model kamery	Fluke Ti32
Velikost IR senzoru	320 x 240

Fakturační adresa:

AW TERMO s.r.o.

tř. Edvarda Beneše 1412/35, 500 12 Hradec Králové

IČ 28231503 Tel: +420 777 333 640

Http: <https://unikytepla.cz/> Email: [unikytepla@gmail.com](mailto:unikytepla@gmail.com)

Pobočka Praha:

Tiskařská 257/10, 10 800 Praha





IR004340.IS2

26.1.2020 10:31:37



Obrázek viditelného záření

Fasáda a její zateplovací systém nevykazuje žádné tepelné mosty, a ani jiné anomálie. Vše v normě.

### Značky k hlavnímu obrázku

Název	Průměr	Min.	Max.
větrání	8,8°C	5,5°C	17,2°C
větrání	7,6°C	4,4°C	17,9°C

Název	Teplota
P0	5,0°C
P1	4,9°C
P2	5,7°C
P3	4,9°C
P4	5,7°C

### Informace o obrázku

Název souboru	IR004340.IS2
Model kamery	Fluke Ti32
Velikost IR senzoru	320 x 240

Fakturační adresa:

AW TERMO s.r.o.

tř. Edvarda Beneše 1412/35, 500 12 Hradec Králové

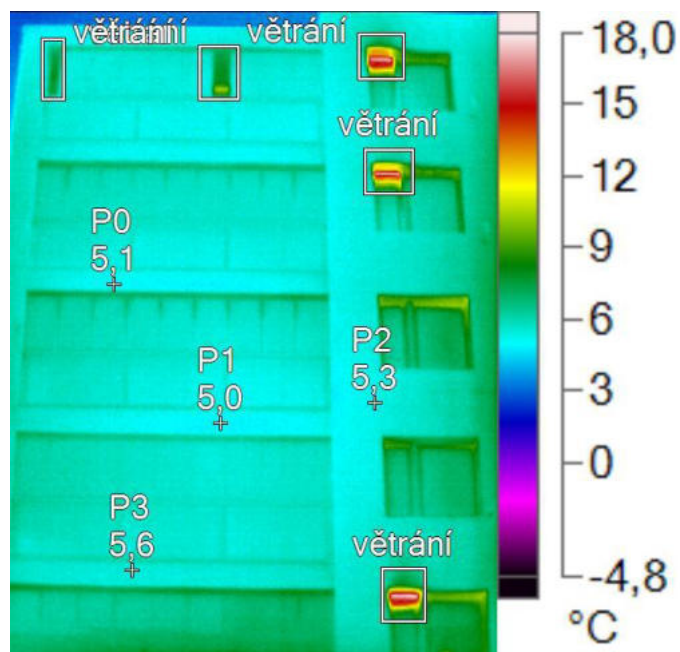
IČ 28231503 Tel: +420 777 333 640

Http: <https://unikytepla.cz/> Email: [unikytepla@gmail.com](mailto:unikytepla@gmail.com)

Pobočka Praha:

Tiskařská 257/10, 10 800 Praha





**IR004341.IS2**  
26.1.2020 10:32:00



**Obrázek viditelného záření**

**Fasáda a její zateplovací systém nevykazuje žádné tepelné mosty, a ani jiné anomálie. Vše v normě.**

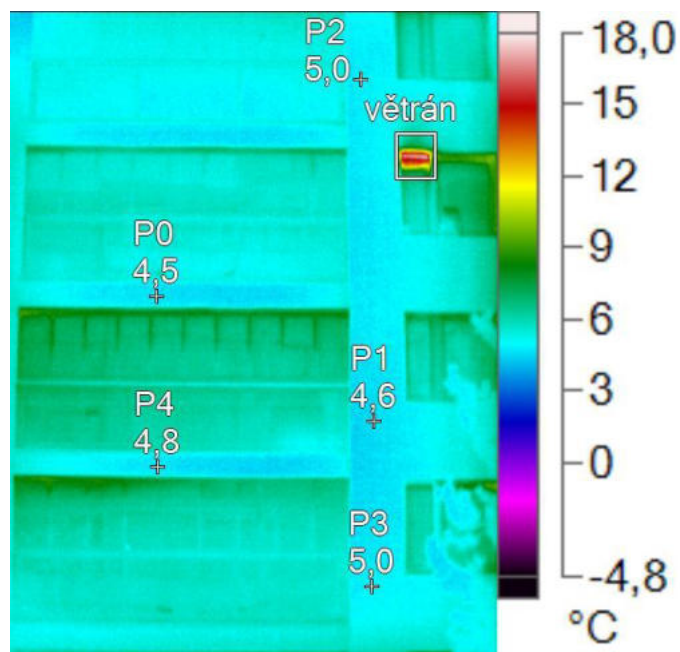
### Značky k hlavnímu obrázku

Název	Průměr	Min.	Max.
větrání	8,9°C	5,4°C	17,2°C
větrání	8,4°C	5,4°C	17,2°C
větrání	9,2°C	5,8°C	17,6°C
větrání	6,5°C	5,1°C	10,3°C
větrání	6,2°C	5,0°C	8,1°C

Název	Teplota
P0	5,1°C
P1	5,0°C
P2	5,3°C
P3	5,6°C

### Informace o obrázku

Název souboru	IR004341.IS2
Model kamery	Fluke Ti32
Velikost IR senzoru	320 x 240



IR004342.IS2  
26.1.2020 10:32:11



Obrázek viditelného záření

Fasáda a její zateplovací systém nevykazuje žádné tepelné mosty, a ani jiné anomálie. Vše v normě.

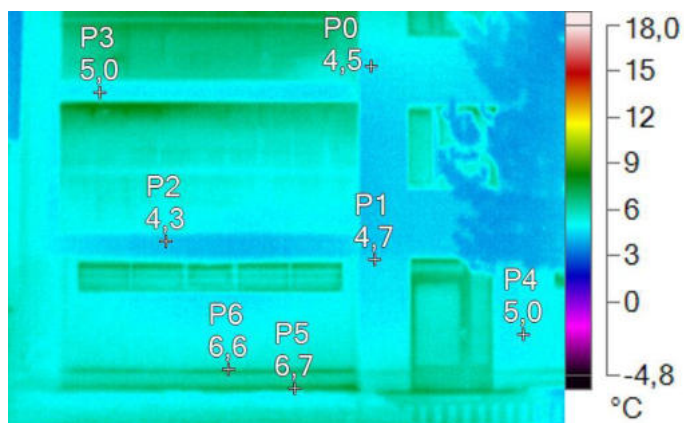
### Značky k hlavnímu obrázku

Název	Průměr	Min.	Max.
větrání	9,0°C	5,1°C	17,0°C

Název	Teplota
P0	4,5°C
P1	4,6°C
P2	5,0°C
P3	5,0°C
P4	4,8°C

### Informace o obrázku

Název souboru	IR004342.IS2
Model kamery	Fluke Ti32
Velikost IR senzoru	320 x 240



IR004343.IS2

26.1.2020 10:32:18



Obrázek viditelného záření

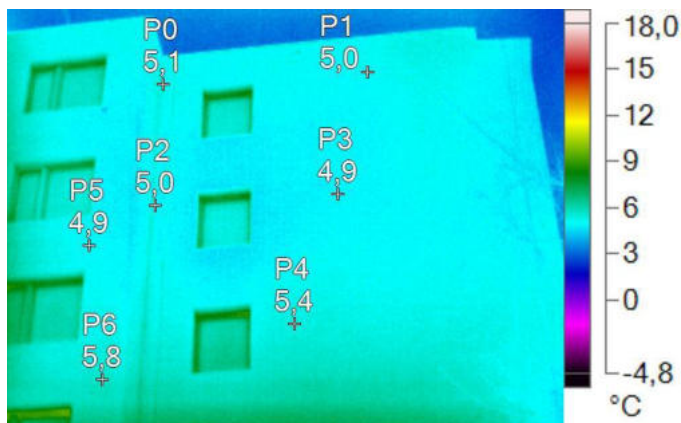
Fasáda a její zateplovací systém nevykazuje žádné tepelné mosty, a ani jiné anomálie. Vše v normě.

### Značky k hlavnímu obrázku

Název	Teplota
P0	4,5°C
P1	4,7°C
P2	4,3°C
P3	5,0°C
P4	5,0°C
P5	6,7°C
P6	6,6°C

### Informace o obrázku

Název souboru	IR004343.IS2
Model kamery	Fluke Ti32
Velikost IR senzoru	320 x 240



IR004344.IS2

26.1.2020 10:33:30



Obrázek viditelného záření

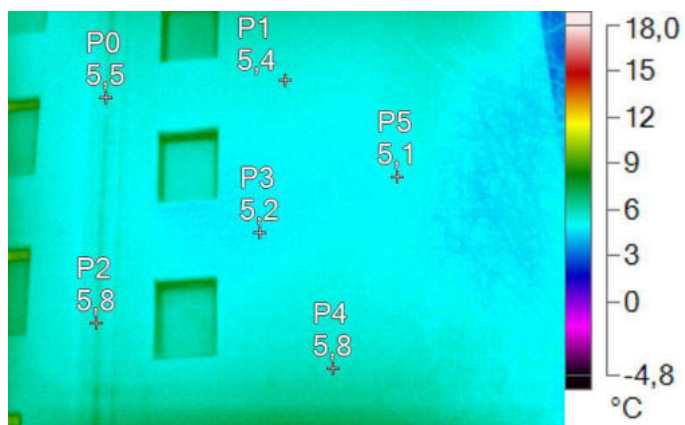
Fasáda a její zateplovací systém nevykazuje žádné tepelné mosty, a ani jiné anomálie. Vše v normě.

### Značky k hlavnímu obrázku

Název	Teplota
P0	5,1°C
P1	5,0°C
P2	5,0°C
P3	4,9°C
P4	5,4°C
P5	4,9°C
P6	5,8°C

### Informace o obrázku

Název souboru	IR004344.IS2
Model kamery	Fluke Ti32
Velikost IR senzoru	320 x 240



IR004345.IS2

26.1.2020 10:33:37



Obrázek viditelného záření

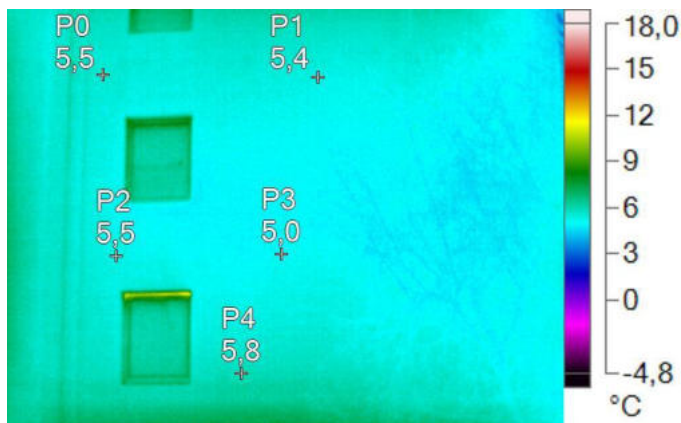
Fasáda a její zateplovací systém nevykazuje žádné tepelné mosty, a ani jiné anomálie. Vše v normě.

#### Značky k hlavnímu obrázku

Název	Teplota
P0	5,5°C
P1	5,4°C
P2	5,8°C
P3	5,2°C
P4	5,8°C
P5	5,1°C

#### Informace o obrázku

Název souboru	IR004345.IS2
Model kamery	Fluke Ti32
Velikost IR senzoru	320 x 240



IR004346.IS2

26.1.2020 10:33:45



Obrázek viditelného záření

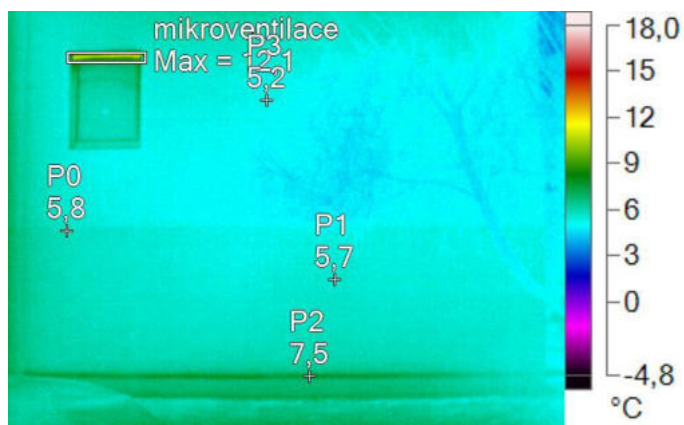
Fasáda a její zateplovací systém nevykazuje žádné tepelné mosty, a ani jiné anomálie. Vše v normě.

#### Značky k hlavnímu obrázku

Název	Teplota
P0	5,5°C
P1	5,4°C
P2	5,5°C
P3	5,0°C
P4	5,8°C

#### Informace o obrázku

Název souboru	IR004346.IS2
Model kamery	Fluke Ti32
Velikost IR senzoru	320 x 240



IR004347.IS2

26.1.2020 10:33:54



Obrázek viditelného záření

Fasáda a její zateplovací systém nevykazuje žádné tepelné mosty, a ani jiné anomálie. Vše v normě.

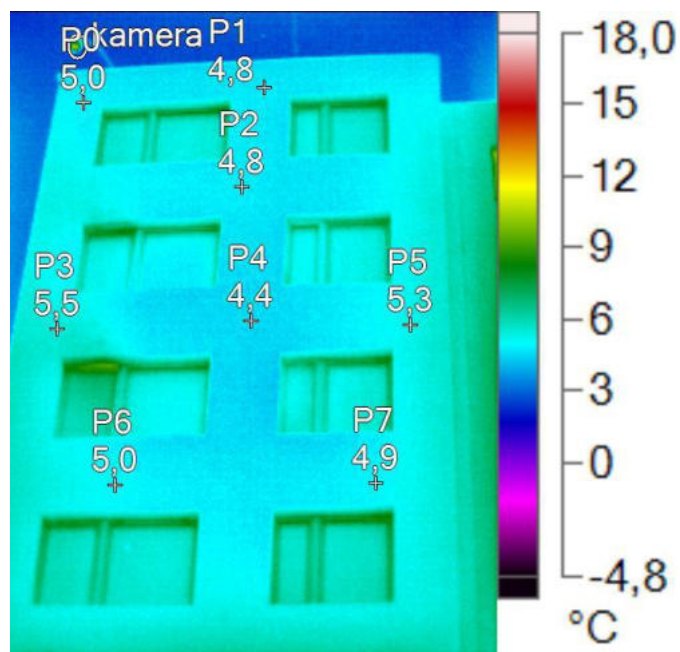
### Značky k hlavnímu obrázku

Název	Průměr	Min.	Max.
mikro ventilace	8,7°C	5,4°C	12,1°C

Název	Teplota
P0	5,8°C
P1	5,7°C
P2	7,5°C
P3	5,2°C

### Informace o obrázku

Název souboru	IR004347.IS2
Model kamery	Fluke Ti32
Velikost IR senzoru	320 x 240



**IR004348.IS2**  
26.1.2020 10:34:16



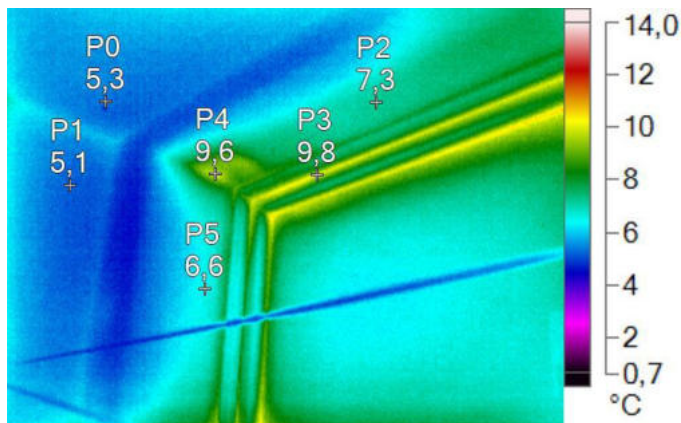
**Obrázek viditelného záření**

**Fasáda a její zateplovací systém nevykazuje žádné tepelné mosty, a ani jiné anomálie. Vše v normě.**

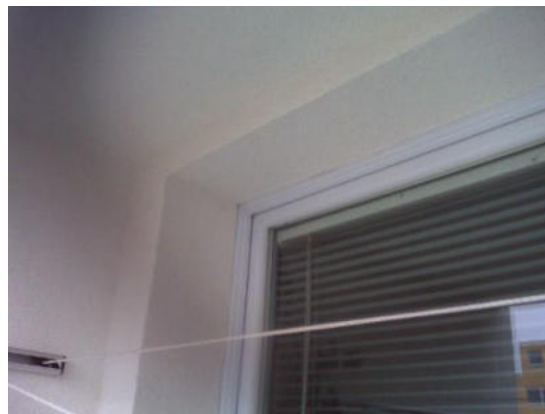
**Značky k hlavnímu obrázku**

Název	Průměr	Min.	Max.
kamera	4,4°C	2,6°C	10,5°C

Název	Teplota
P0	5,0°C
P1	4,8°C
P2	4,8°C
P3	5,5°C
P4	4,4°C
P5	5,3°C
P6	5,0°C
P7	4,9°C



**IR004364.IS2**  
26.1.2020 11:20:08



**Obrázek viditelného záření**

**Detailní termosnímek balkónového okna s neurčitou anomálií. Anomálie neměla vliv na vnitřní prostor. Zřejmě malá netěsnost mezi rámem a konstrukcí.**

### Značky k hlavnímu obrázku

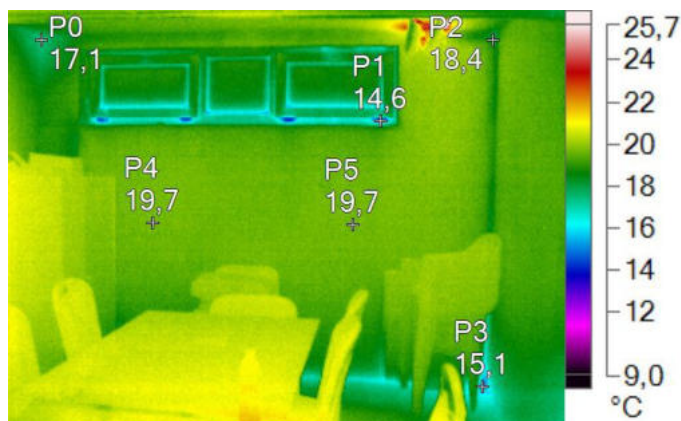
Název	Teplota
P0	5,3°C
P1	5,1°C
P2	7,3°C
P3	9,8°C
P4	9,6°C
P5	6,6°C

### Informace o obrázku

Název souboru	IR004364.IS2
Model kamery	Fluke Ti32
Velikost IR senzoru	320 x 240

# TERMOSNÍMKY INTERIÉR

Uvnitř objektu jsou některé ze závad lépe viditelné, proto se vždy doporučuje také vnitřní prohlídka termovizní kamerou. Nepůsobí zde vlivy jako je vítr, déšť a sníh, které mohou narušovat povrchové teploty jednotlivých materiálů. Na termosnímčích jsou problematická chladná místa vyobrazena modrou až černou barvou.



IR004352.IS2

26.1.2020 10:47:02

Obrázek viditelného záření

Vnitřní prostor místnost v suterénu. Bez známek rosného bodu. Chladnější panty u oken. Vše v normě.

## Značky k hlavnímu obrázku

Název	Teplota
P0	17,1°C
P1	14,6°C
P2	18,4°C
P3	15,1°C
P4	19,7°C
P5	19,7°C

## Informace o obrázku

Název souboru	IR004352.IS2
Model kamery	Fluke Ti32
Velikost IR senzoru	320 x 240

Fakturační adresa:

AW TERMO s.r.o.

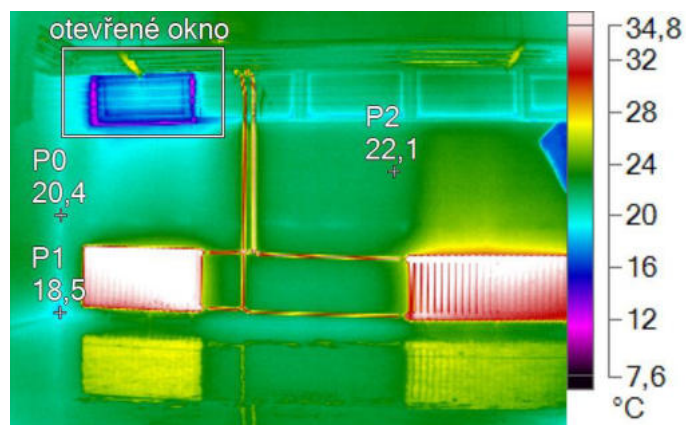
tř. Edvarda Beneše 1412/35, 500 12 Hradec Králové

IČ 28231503 Tel: +420 777 333 640

Http: <https://unikytepla.cz/> Email: [unikytepla@gmail.com](mailto:unikytepla@gmail.com)

Pobočka Praha:

Tiskařská 257/10, 10 800 Praha



IR004353.IS2

26.1.2020 10:49:41



Obrázek viditelného záření

Vnitřní prostor místnost v suterénu. Bez známek rosného bodu.

### Značky k hlavnímu obrázku

Název	Průměr	Min.	Max.
otevřené okno	19,2°C	11,0°C	27,9°C

Název	Teplota
P0	20,4°C
P1	18,5°C
P2	22,1°C

### Informace o obrázku

Název souboru	IR004353.IS2
Model kamery	Fluke Ti32
Velikost IR senzoru	320 x 240

Fakturační adresa:

AW TERMO s.r.o.

tř. Edvarda Beneše 1412/35, 500 12 Hradec Králové

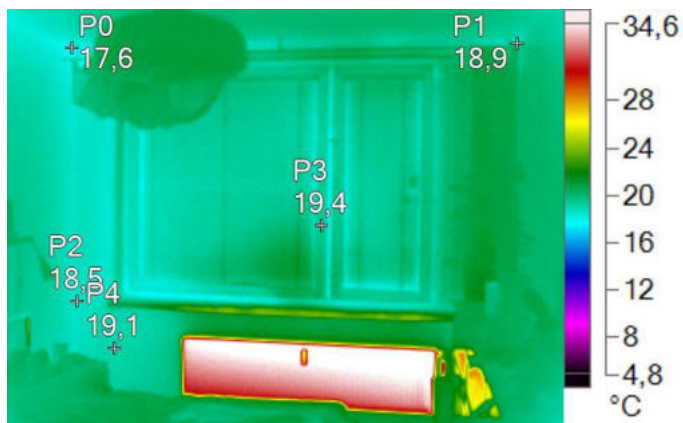
IČ 28231503 Tel: +420 777 333 640

Http: <https://unikytepla.cz/> Email: [unikytepla@gmail.com](mailto:unikytepla@gmail.com)

Pobočka Praha:

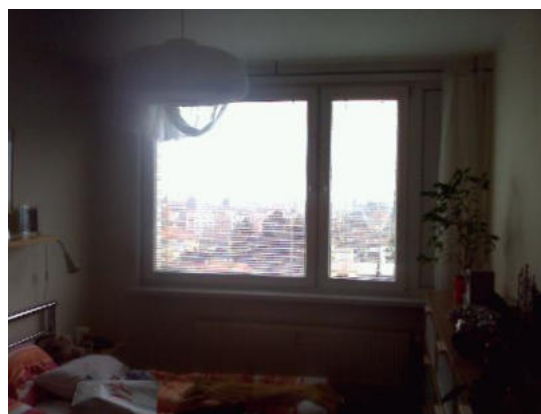
Tiskařská 257/10, 10 800 Praha





IR004358.IS2

26.1.2020 11:09:01



Obrázek viditelného záření

**Pokoj ložnice bytové jednotky. Bez náznaku rosného bodu. Vše v normě.**

### Značky k hlavnímu obrázku

Název	Teplota
P0	17,6°C
P1	18,9°C
P2	18,5°C
P3	19,4°C
P4	19,1°C

### Informace o obrázku

Název souboru	IR004358.IS2
Model kamery	Fluke Ti32
Velikost IR senzoru	320 x 240

Fakturační adresa:

AW TERMO s.r.o.

tř. Edvarda Beneše 1412/35, 500 12 Hradec Králové

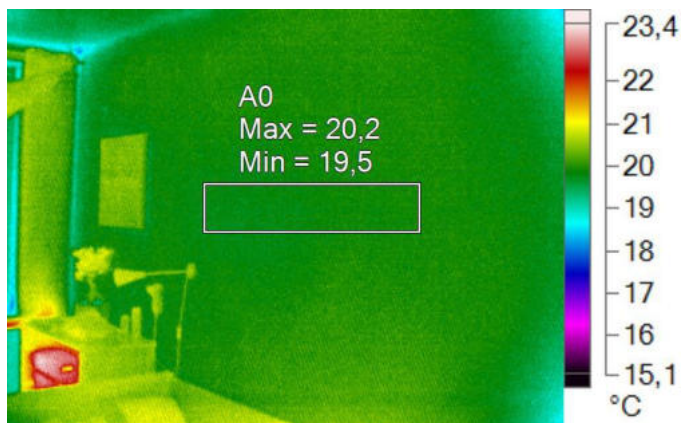
IČ 28231503 Tel: +420 777 333 640

Http: <https://unikytepla.cz/> Email: [unikytepla@gmail.com](mailto:unikytepla@gmail.com)

Pobočka Praha:

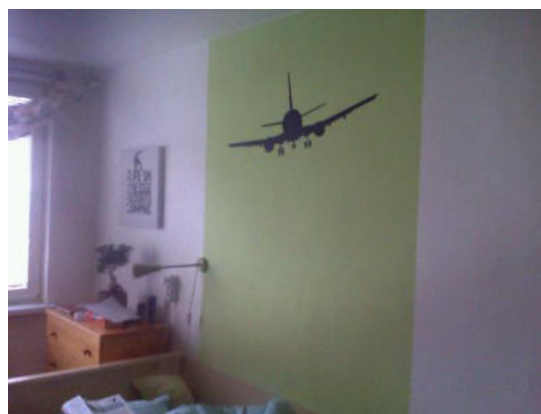
Tiskařská 257/10, 10 800 Praha





IR004359.IS2

26.1.2020 11:09:42



Obrázek viditelného záření

**Dětský pokoj bytové jednotky. Bez náznaku rosného bodu. Vše v normě.**

#### Značky k hlavnímu obrázku

Název	Průměr	Min.	Max.
A0	19,8°C	19,5°C	20,2°C

#### Informace o obrázku

Název souboru	IR004359.IS2
Model kamery	Fluke Ti32
Velikost IR senzoru	320 x 240

Fakturační adresa:

AW TERMO s.r.o.

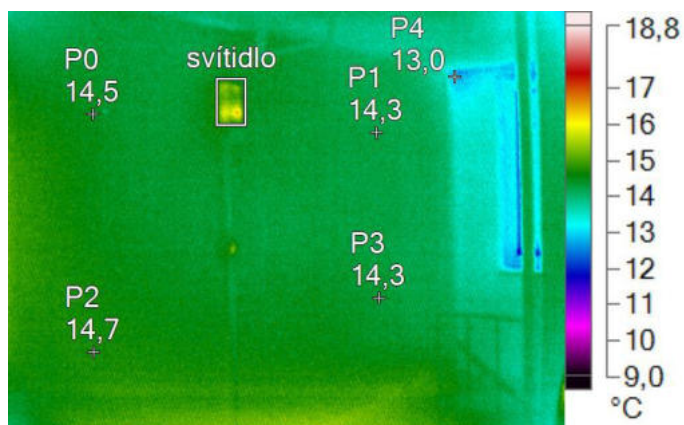
tř. Edvarda Beneše 1412/35, 500 12 Hradec Králové

IČ 28231503 Tel: +420 777 333 640

Http: <https://unikytepla.cz/> Email: [unikytepla@gmail.com](mailto:unikytepla@gmail.com)

Pobočka Praha:

Tiskařská 257/10, 10 800 Praha



IR004360.IS2

26.1.2020 11:11:43



Obrázek viditelného záření

**Stěna schodiště – bytová jednotka. Stěna nemá žádné zásadní anomálie, které by poukazovali na energetickou ztrátu.**

#### Značky k hlavnímu obrázku

Název	Průměr	Min.	Max.
svítidlo	15,0°C	14,3°C	16,4°C

Název	Teplota
P0	14,5°C
P1	14,3°C
P2	14,7°C
P3	14,3°C
P4	13,0°C

#### Informace o obrázku

Název souboru	IR004360.IS2
Model kamery	Fluke Ti32
Velikost IR senzoru	320 x 240

Fakturační adresa:

AW TERMO s.r.o.

tř. Edvarda Beneše 1412/35, 500 12 Hradec Králové

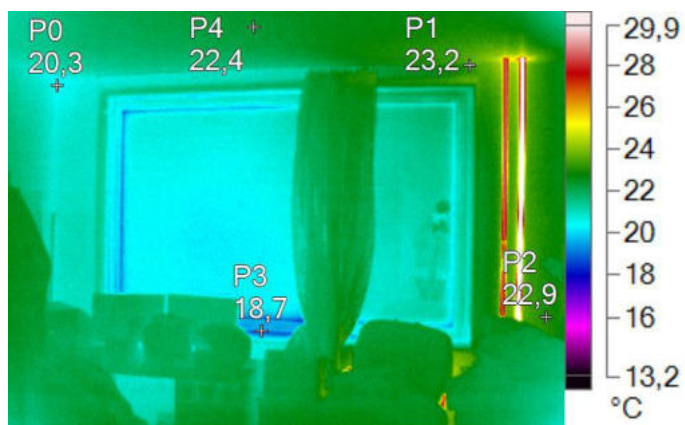
IČ 28231503 Tel: +420 777 333 640

Http: <https://unikytepla.cz/> Email: [unikytepla@gmail.com](mailto:unikytepla@gmail.com)

Pobočka Praha:

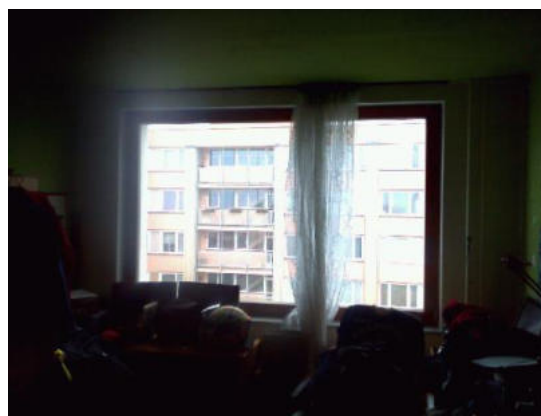
Tiskařská 257/10, 10 800 Praha





IR004361.IS2

26.1.2020 11:16:58



Obrázek viditelného záření

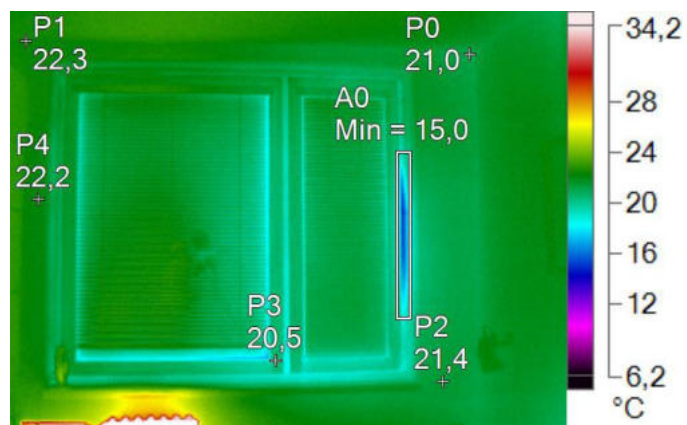
**Pokoj bytové jednotky, krajového domu (východní strana). Bez náznaku rosného bodu. Vše v normě.**

#### Značky k hlavnímu obrázku

Název	Teplota
P0	20,3°C
P1	23,2°C
P2	22,9°C
P3	18,7°C
P4	22,4°C

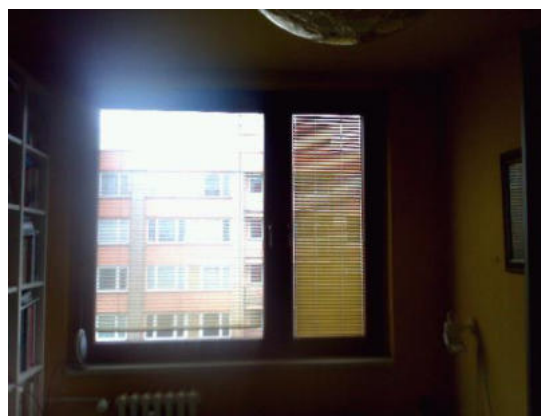
#### Informace o obrázku

Název souboru	IR004361.IS2
Model kamery	Fluke Ti32
Velikost IR senzoru	320 x 240



IR004362.IS2

26.1.2020 11:17:37



Obrázek viditelného záření

**Pokoj bytové jednotky, krajového domu (východní strana). Na stěně bez náznaku rosného bodu. Vše v normě. Okno netěsní mezi rámem okna a křídlem.**

### Značky k hlavnímu obrázku

Název	Průměr	Min.	Max.
A0	18,4°C	15,0°C	20,8°C

Název	Teplota
P0	21,0°C
P1	22,3°C
P2	21,4°C
P3	20,5°C
P4	22,2°C

### Informace o obrázku

Název souboru	IR004362.IS2
Model kamery	Fluke Ti32
Velikost IR senzoru	320 x 240

Fakturační adresa:

AW TERMO s.r.o.

tř. Edvarda Beneše 1412/35, 500 12 Hradec Králové

IČ 28231503 Tel: +420 777 333 640

Http: <https://unikytepla.cz/> Email: [unikytepla@gmail.com](mailto:unikytepla@gmail.com)

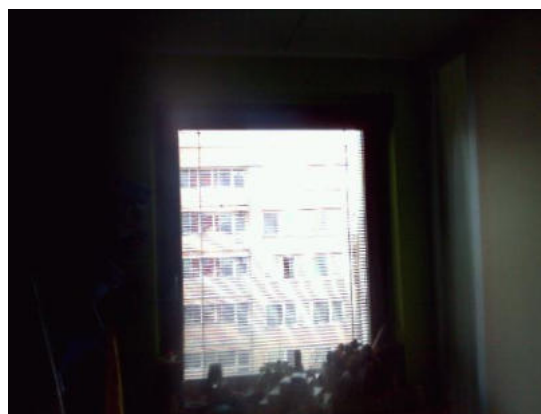
Pobočka Praha:

Tiskařská 257/10, 10 800 Praha



IR004363.IS2

26.1.2020 11:18:16



Obrázek viditelného záření

**Pokoj bytové jednotky, krajového domu (východní strana). Na stěně bez náznaku rosného bodu. Vše v normě.**

#### Značky k hlavnímu obrázku

Název	Teplota
P0	21,4°C
P1	21,1°C
P2	20,3°C
P3	19,5°C
P4	21,2°C

#### Informace o obrázku

Název souboru	IR004363.IS2
Model kamery	Fluke Ti32
Velikost IR senzoru	320 x 240

Fakturační adresa:

AW TERMO s.r.o.

tř. Edvarda Beneše 1412/35, 500 12 Hradec Králové

IČ 28231503 Tel: +420 777 333 640

Http: <https://unikytepla.cz/> Email: [unikytepla@gmail.com](mailto:unikytepla@gmail.com)

Pobočka Praha:

Tiskařská 257/10, 10 800 Praha